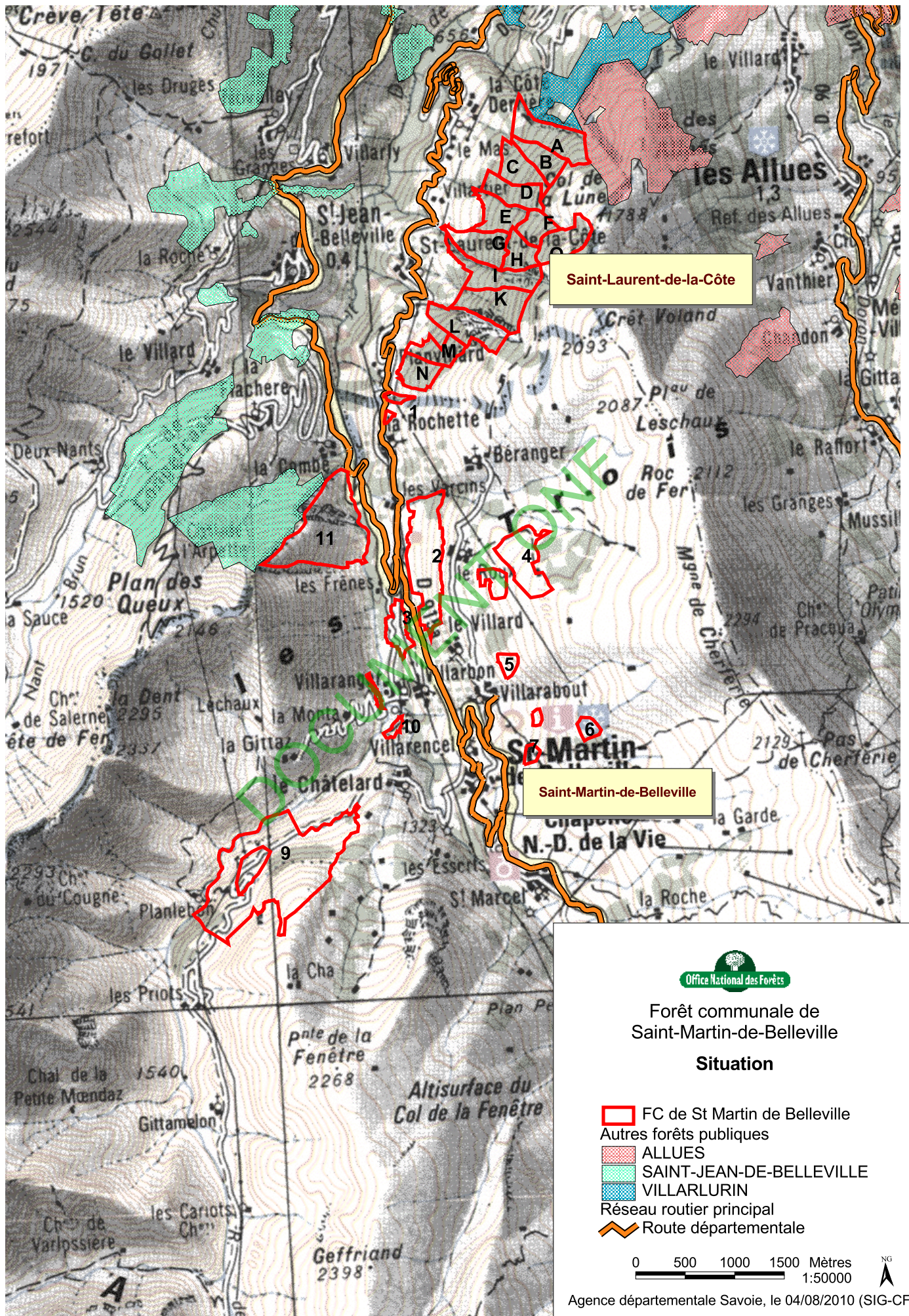


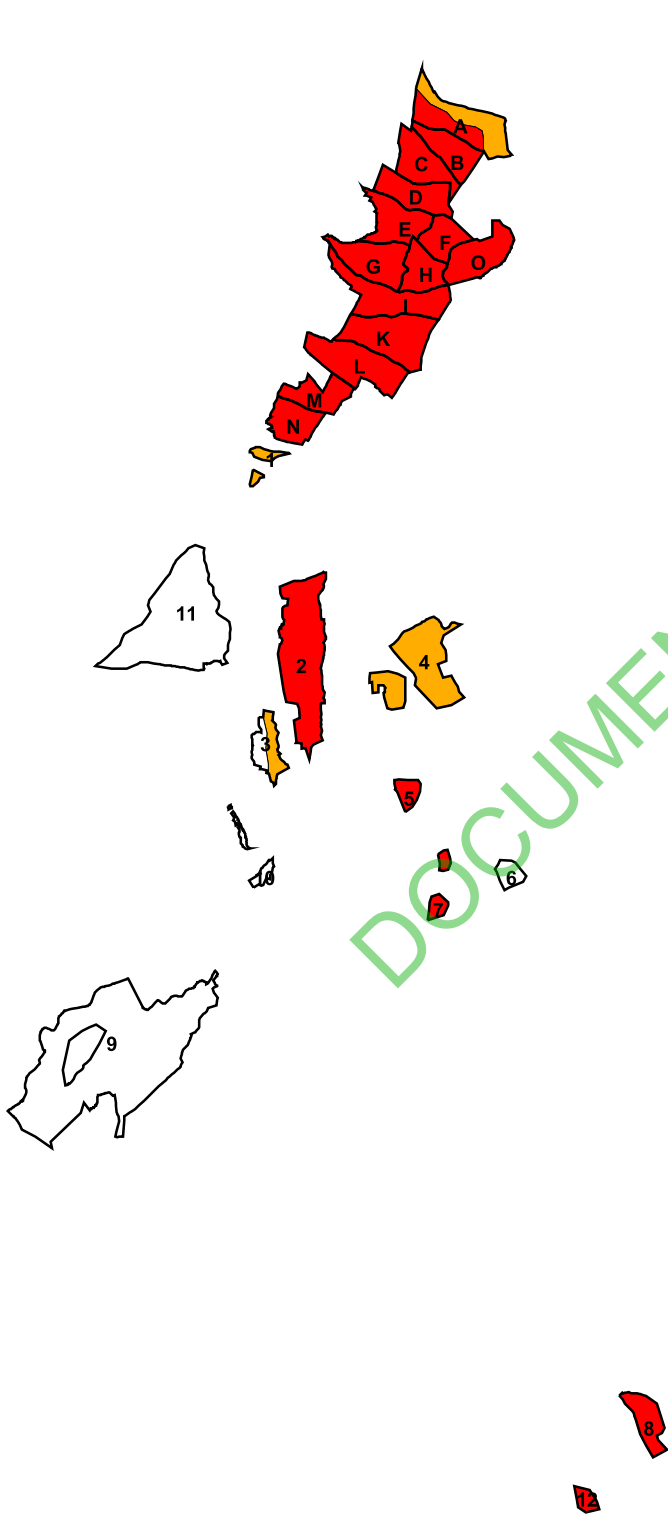
## Annexe A-6 : Les bois ou forêts relevant du régime forestier



Forêt communale de  
Saint-Martin-de-Belleville  
Fonctions principales

0 600 1200 1800 Mètres  
1:60000

Agence départementale Savoie, le 06/11/2013 (SIG-CF)



Fonction de protection contre les risques naturels

- Périimètre et parcellaire
- Niveau d'enjeu
- fort
- moyen
- faible ou sans objet



Fonction sociale

- Périimètre et parcellaire
- Niveau d'enjeu social
- faible
- moyen

# Forêt communale de Saint-Martin-de-Belleville

## Enquête Permanente des Avalanches

Données issues de l'atlas de l'EPA  
réalisé par le Cemagref année 2012

- 99 Numéro d'un site d'observation permanente
- 99 Numéro d'un site d'observation intermittente
- <sup>9</sup> Point d'observation et numéro du site observé
- ★<sup>9</sup> Numéro d'un ancien site mal localisé
- 99 Numéro d'un ancien site d'une autre nature

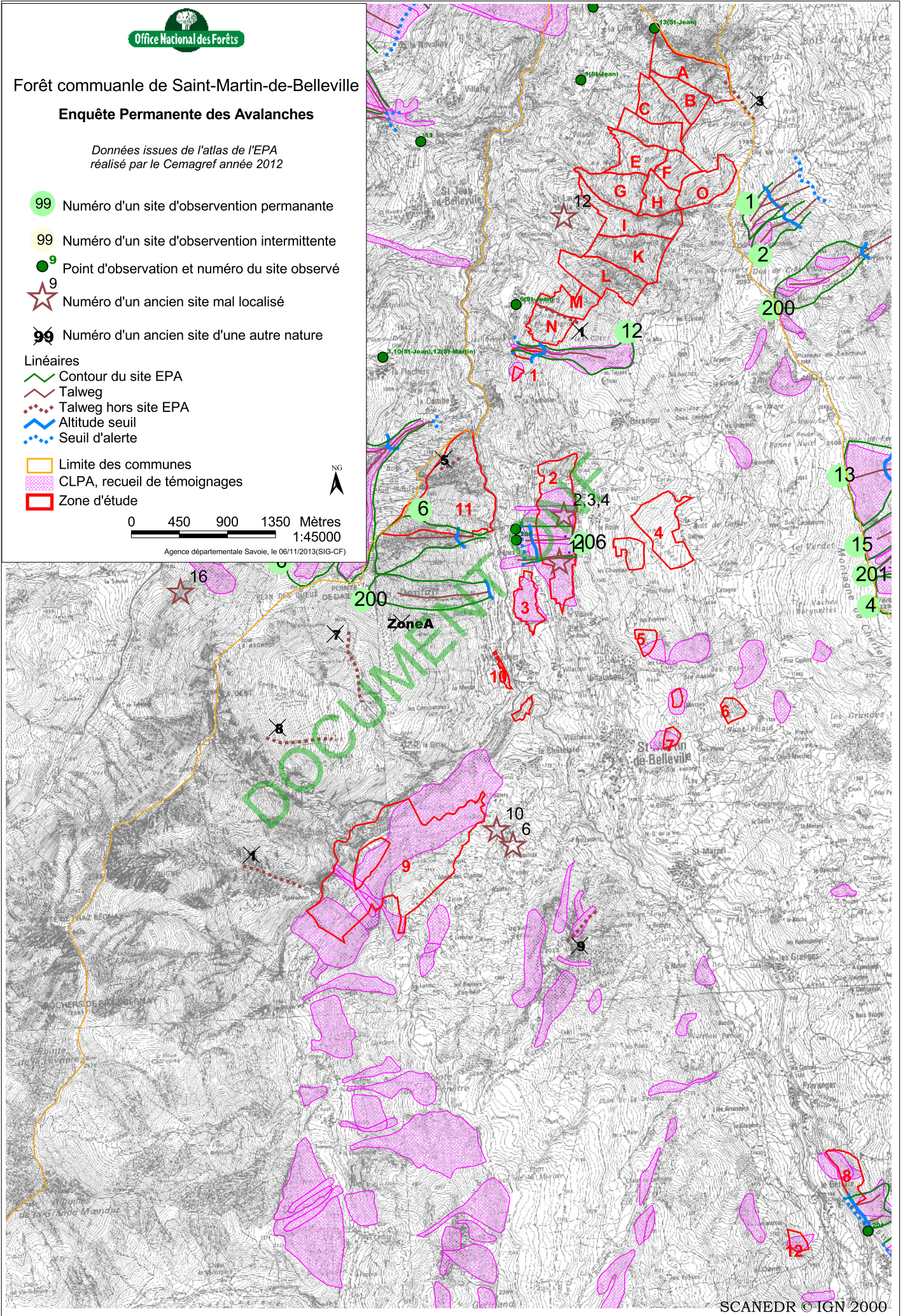
### Linéaires

- Contour du site EPA
- Talweg
- - - Talweg hors site EPA
- Altitude seuil
- - - Seuil d'alerte

- Limite des communes
- CLPA, recueil de témoignages
- Zone d'étude

0 450 900 1350 Mètres  
1:45000

Agence départementale Savoie, le 06/11/2013(SIG-CF)













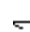



Forêt communale de Saint-Martin-de-Belleville  
Partie St-Laurent-de-la-Côte

Unités stationnelles

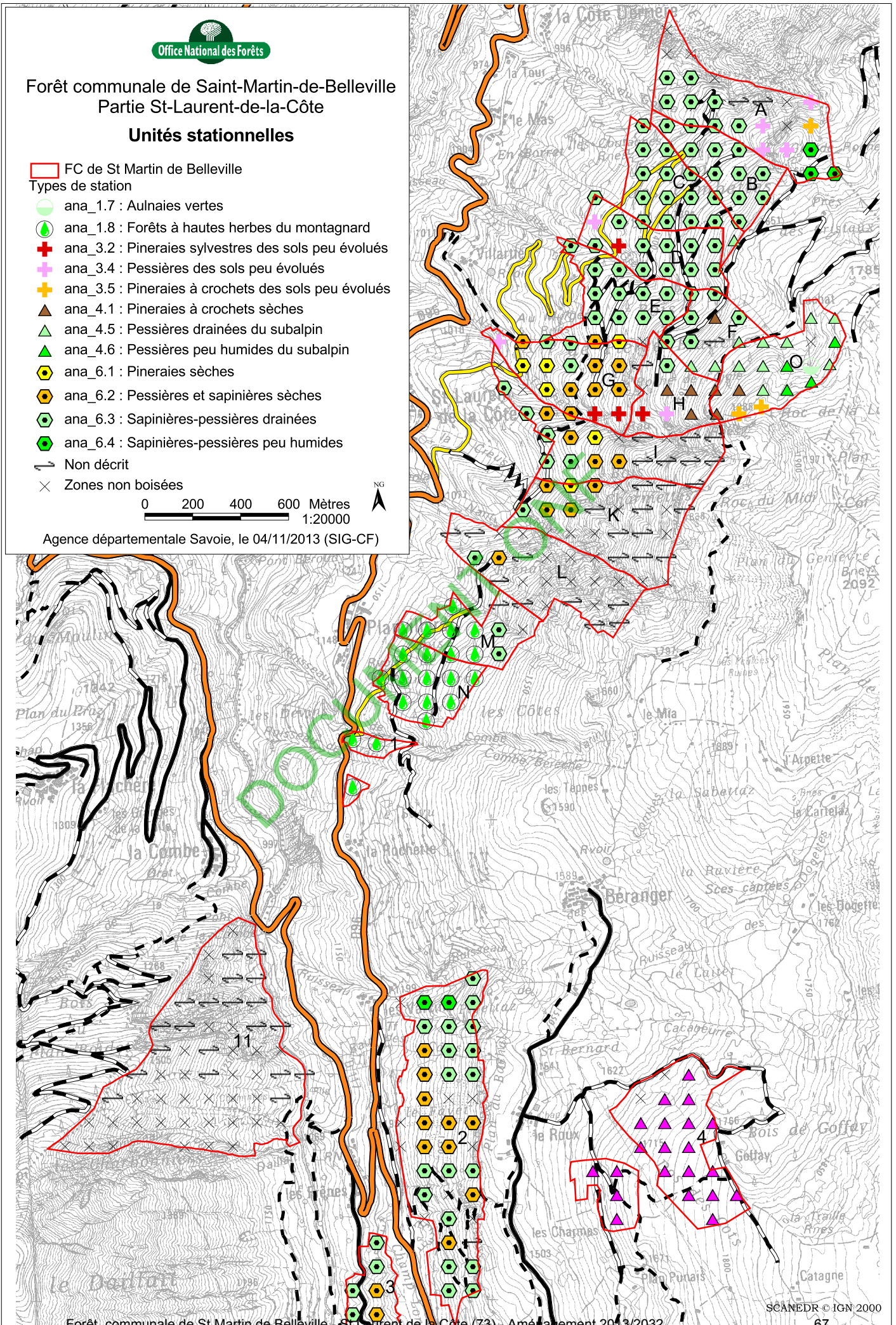
FC de St Martin de Belleville

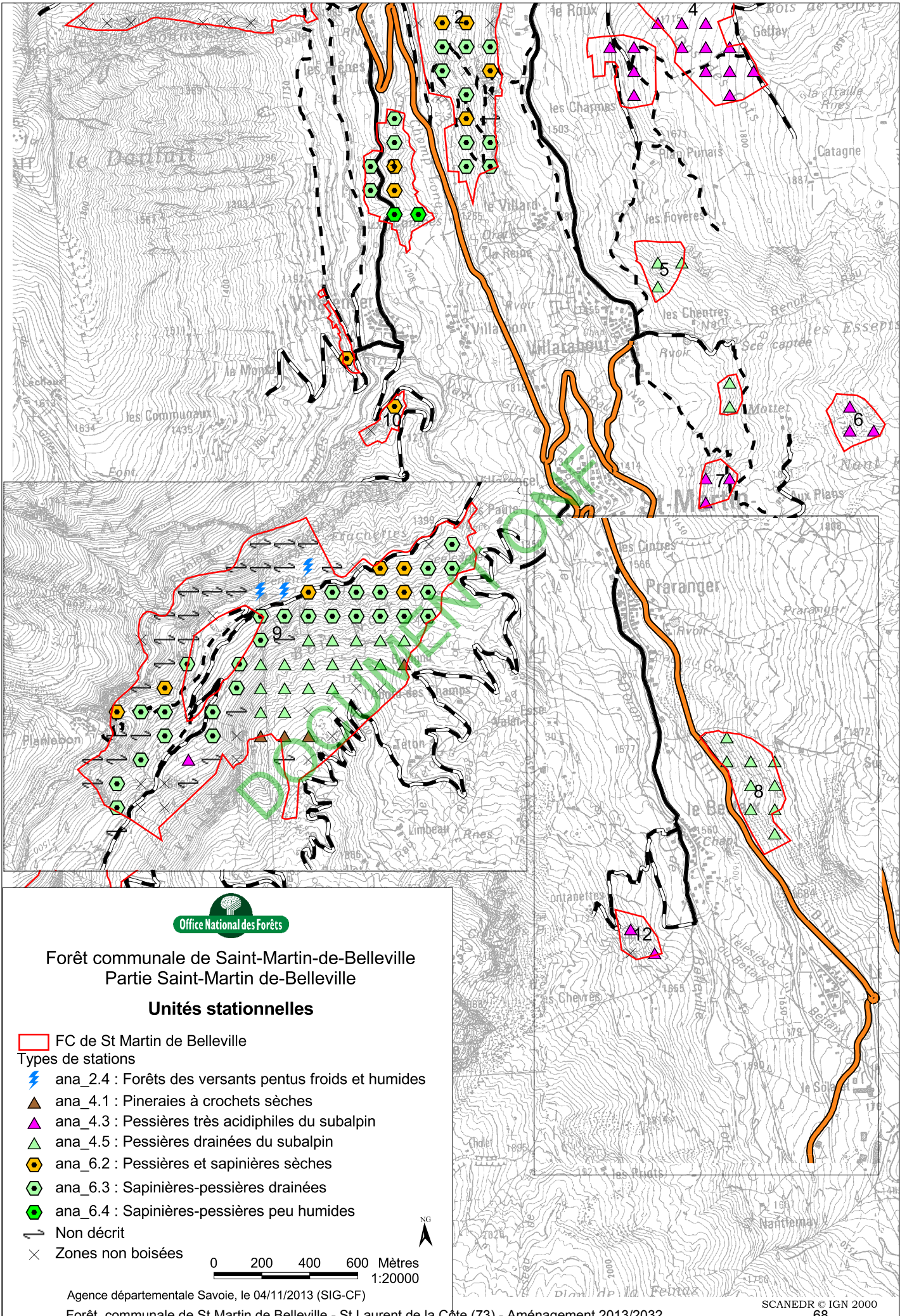
Types de station

-  ana\_1.7 : Aulnaies vertes
-  ana\_1.8 : Forêts à hautes herbes du montagnard
-  ana\_3.2 : Pineraias sylvestres des sols peu évolués
-  ana\_3.4 : Pessièrès des sols peu évolués
-  ana\_3.5 : Pineraias à crochets des sols peu évolués
-  ana\_4.1 : Pineraias à crochets sèches
-  ana\_4.5 : Pessièrès drainées du subalpin
-  ana\_4.6 : Pessièrès peu humides du subalpin
-  ana\_6.1 : Pineraias sèches
-  ana\_6.2 : Pessièrès et sapinièrès sèches
-  ana\_6.3 : Sapinièrès-pessièrès drainées
-  ana\_6.4 : Sapinièrès-pessièrès peu humides
-  Non décrit
-  Zones non boisées

0 200 400 600 Mètres  
1:20000

Agence départementale Savoie, le 04/11/2013 (SIG-CF)





Forêt communale de Saint-Martin-de-Belleville  
Partie Saint-Martin de-Belleville

**Unités stationnelles**

FC de St Martin de Belleville

Types de stations

- ana\_2.4 : Forêts des versants pentus froids et humides
- ana\_4.1 : Pineraias à crochets sèches
- ana\_4.3 : Pessières très acidiphiles du subalpin
- ana\_4.5 : Pessières drainées du subalpin
- ana\_6.2 : Pessières et sapinières sèches
- ana\_6.3 : Sapinières-pessières drainées
- ana\_6.4 : Sapinières-pessières peu humides
- Non décrit
- Zones non boisées

0 200 400 600 Mètres  
1:20000

Agence départementale Savoie, le 04/11/2013 (SIG-CF)

Forêt communale de St Martin de Belleville - St Laurent de la Côte (73) - Aménagement 2013/2032

SCANEDR © IGN 2000  
68

Forêt communale de Saint-Martin-de-Belleville  
Partie St-Laurent-de-la-Côte  
**Structures de peuplement**

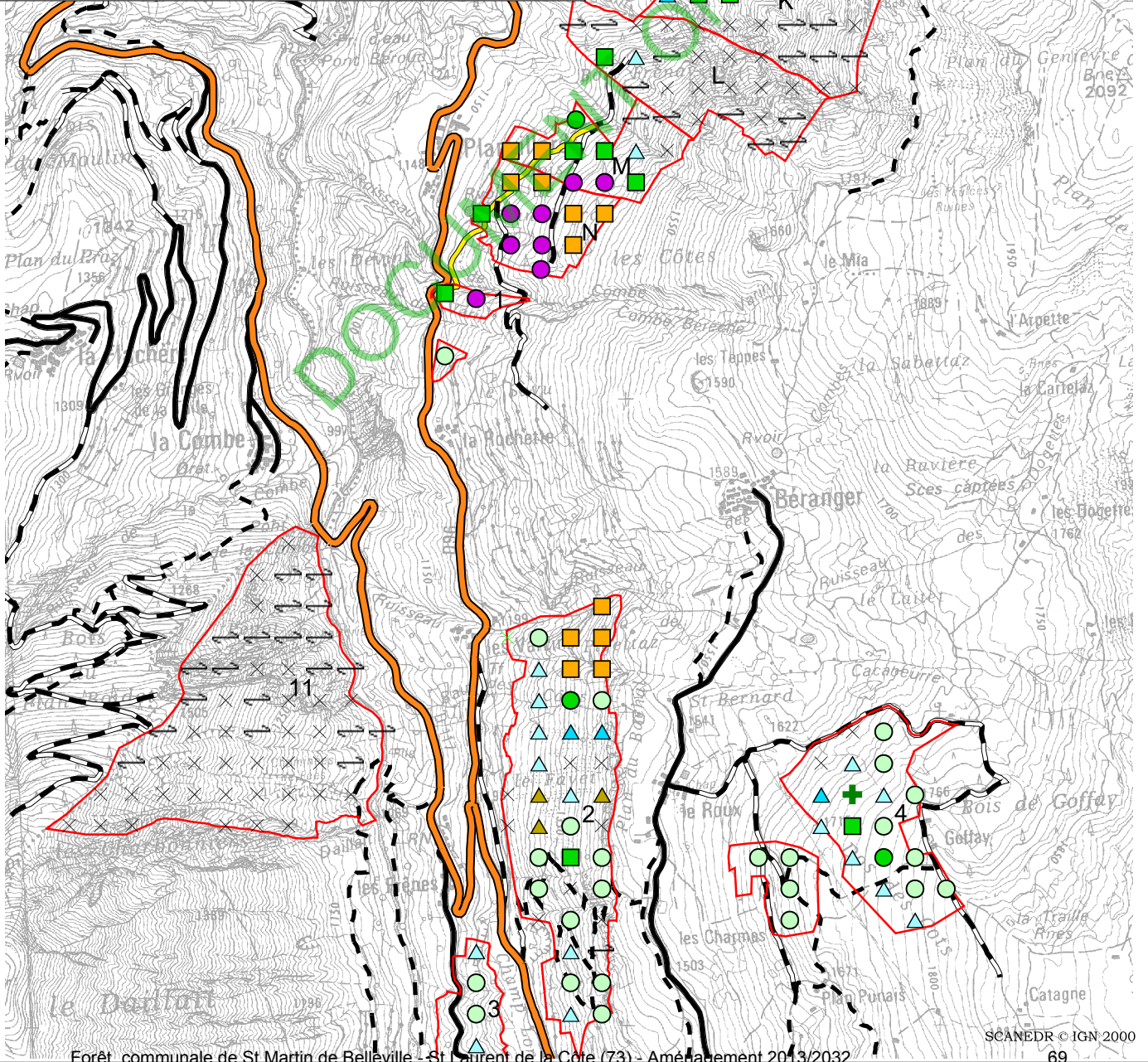
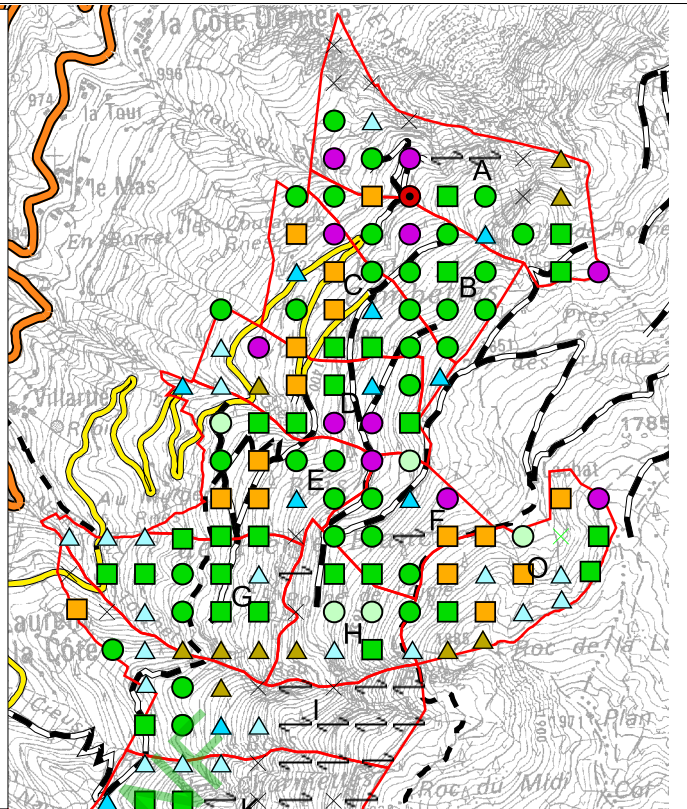
Types de structures

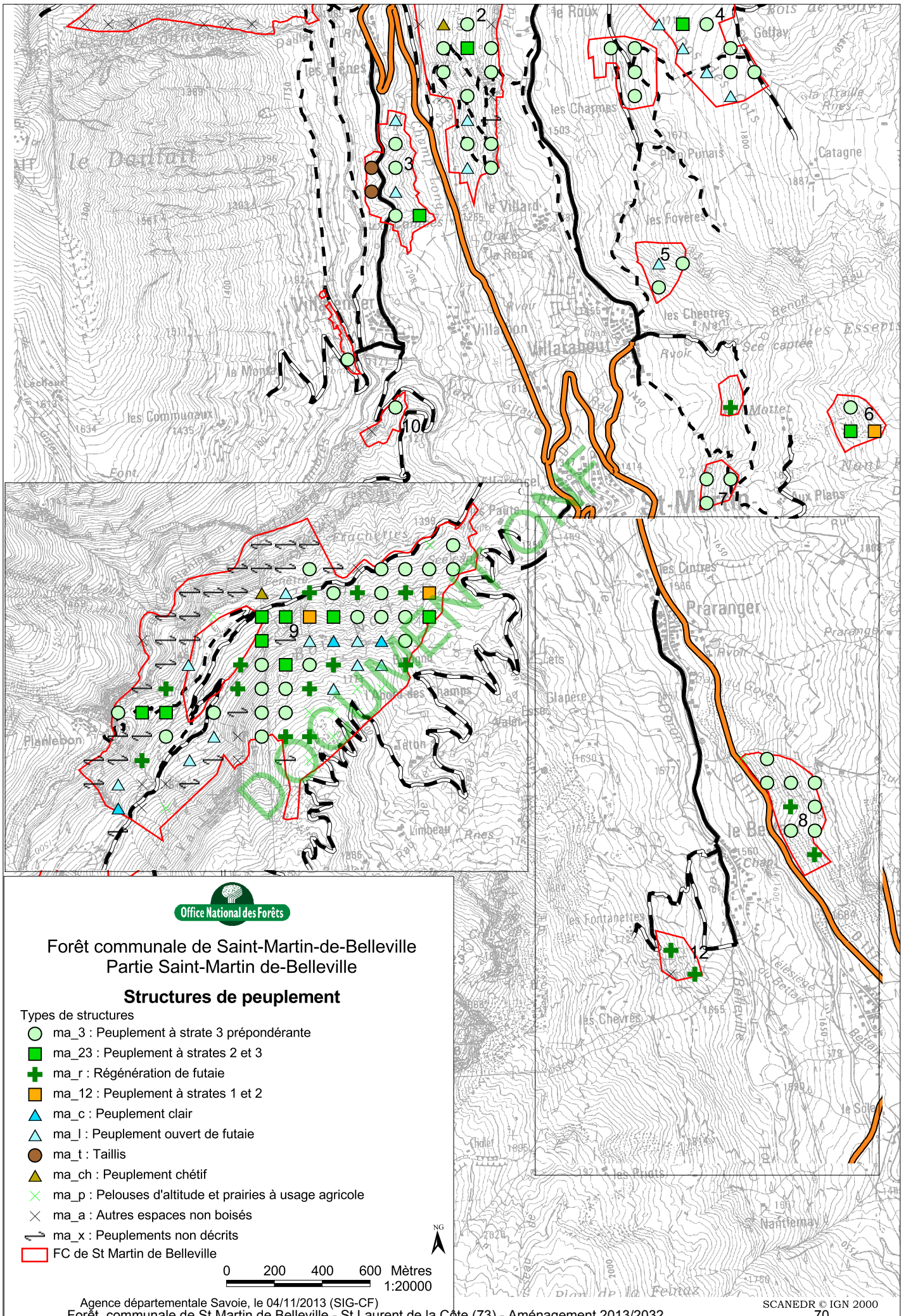
- ma\_2 : Peuplement à strate 2 prépondérante
- ma\_3 : Peuplement à strate 3 prépondérante
- ma\_23 : Peuplement à strates 2 et 3
- + ma\_r : Régénération de futaie
- ma\_12 : Peuplement à strates 1 et 2
- ▲ ma\_c : Peuplement clair
- ▲ ma\_l : Peuplement ouvert de futaie
- ma\_j : Peuplement jardiné
- ▲ ma\_ch : Peuplement chétif
- × ma\_p : Pelouses d'altitude et prairies à usage agricole
- × ma\_a : Autres espaces non boisés
- ↔ ma\_x : Peuplements non décrits
- FC de St Martin de Belleville

0 200 400 600 Mètres  
1:20000



Agence départementale Savoie, le 04/11/2013 (SIG-CF)







Forêt communale de Saint-Martin-de-Belleville  
Partie St-Laurent-de-la-Côte  
**Répartition des essences**

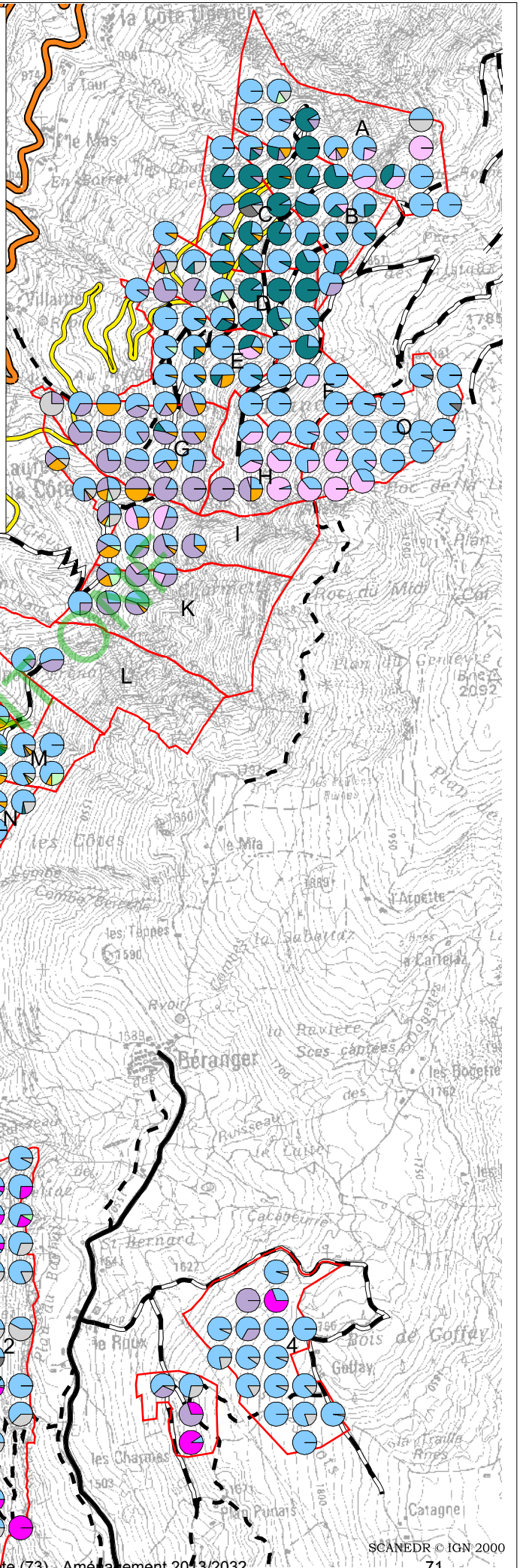
 FC de St Martin de Belleville

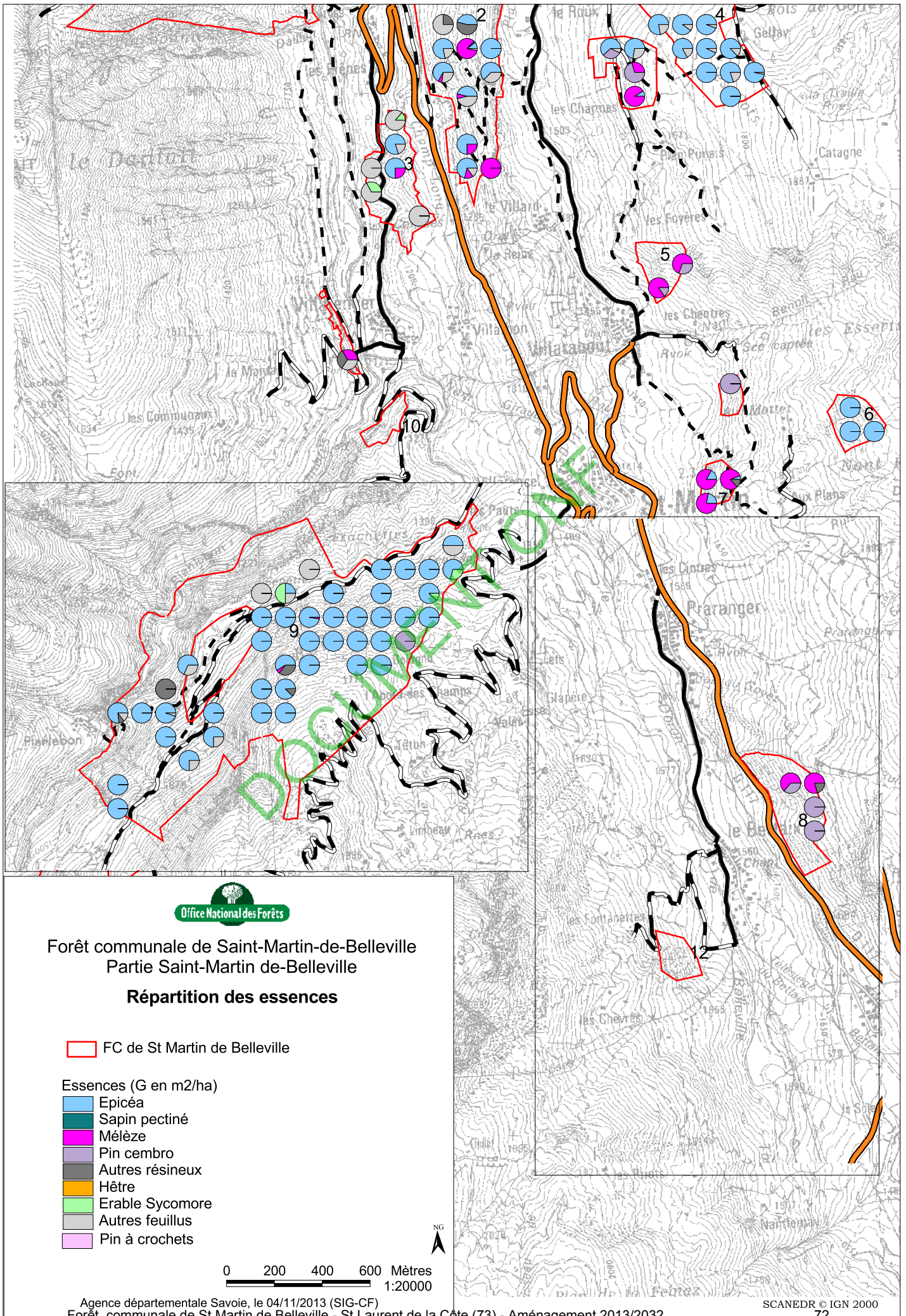
Essences (G en m2/ha)

-  Epicéa
-  Sapin pectiné
-  Mélèze
-  Pin cembro
-  Autres résineux
-  Hêtre
-  Erable Sycomore
-  Autres feuillus
-  Pin à crochets

0 200 400 600 Mètres  
1:20000

Agence départementale Savoie, le 04/11/2013 (SIG-CF)





Forêt communale de Saint-Martin-de-Belleville  
Partie St-Laurent-de-la-Côte

Régénération

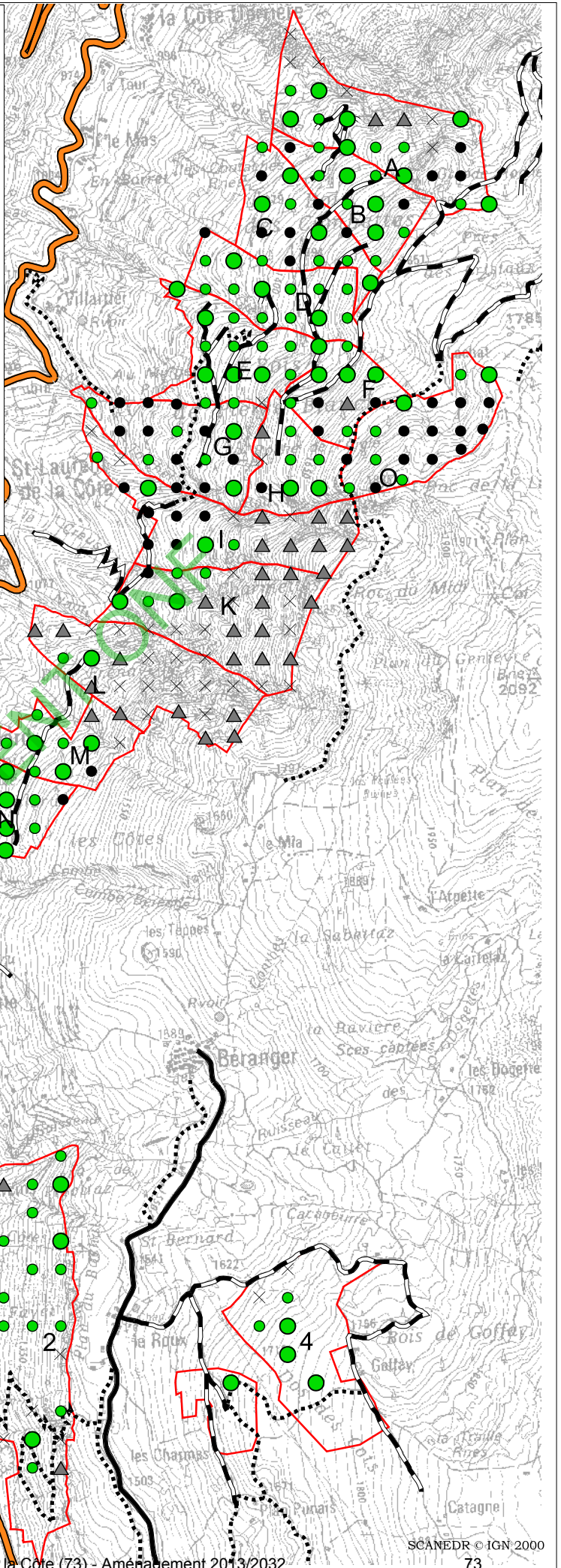
Niveau de la régénération

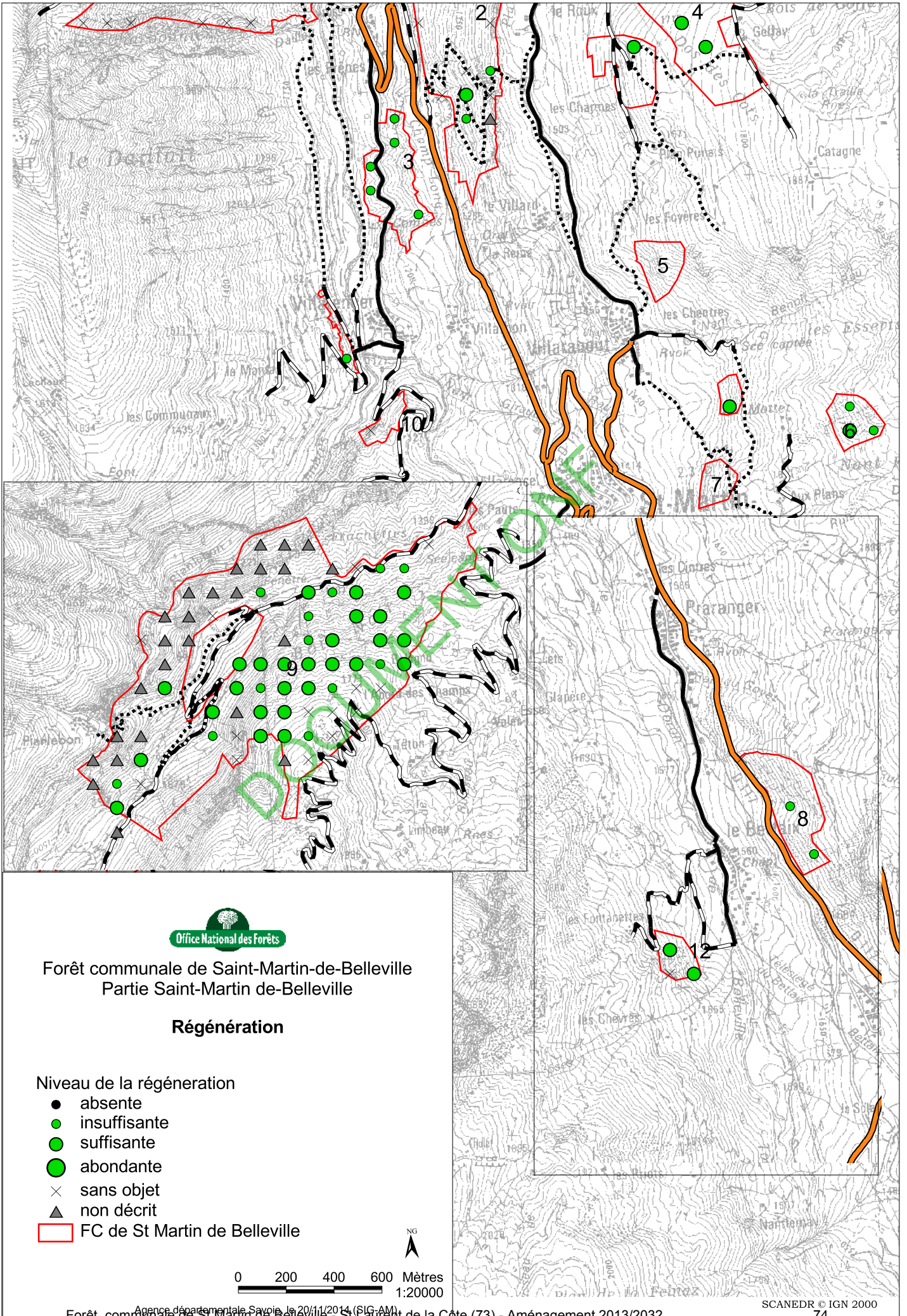
- absente
- insuffisante
- suffisante
- abondante
- × sans objet
- ▲ non décrit

FC de St Martin de Belleville

0 200 400 600 Mètres  
1:20000

Agence départementale Savoie, le 20/11/2014 (SIG-AM)





Forêt communale de Saint-Martin-de-Belleville  
Partie Saint-Martin de Belleville

**Régénération**

Niveau de la régénération

- absente
- insuffisante
- suffisante
- abondante
- × sans objet
- ▲ non décrit
- FC de St Martin de Belleville

0 200 400 600 Mètres  
1:20000

Forêt communale de Saint-Martin-de-Belleville  
Partie St-Laurent-de-la-Côte

Dégâts de gibier sur les semis

Niveau de dégâts

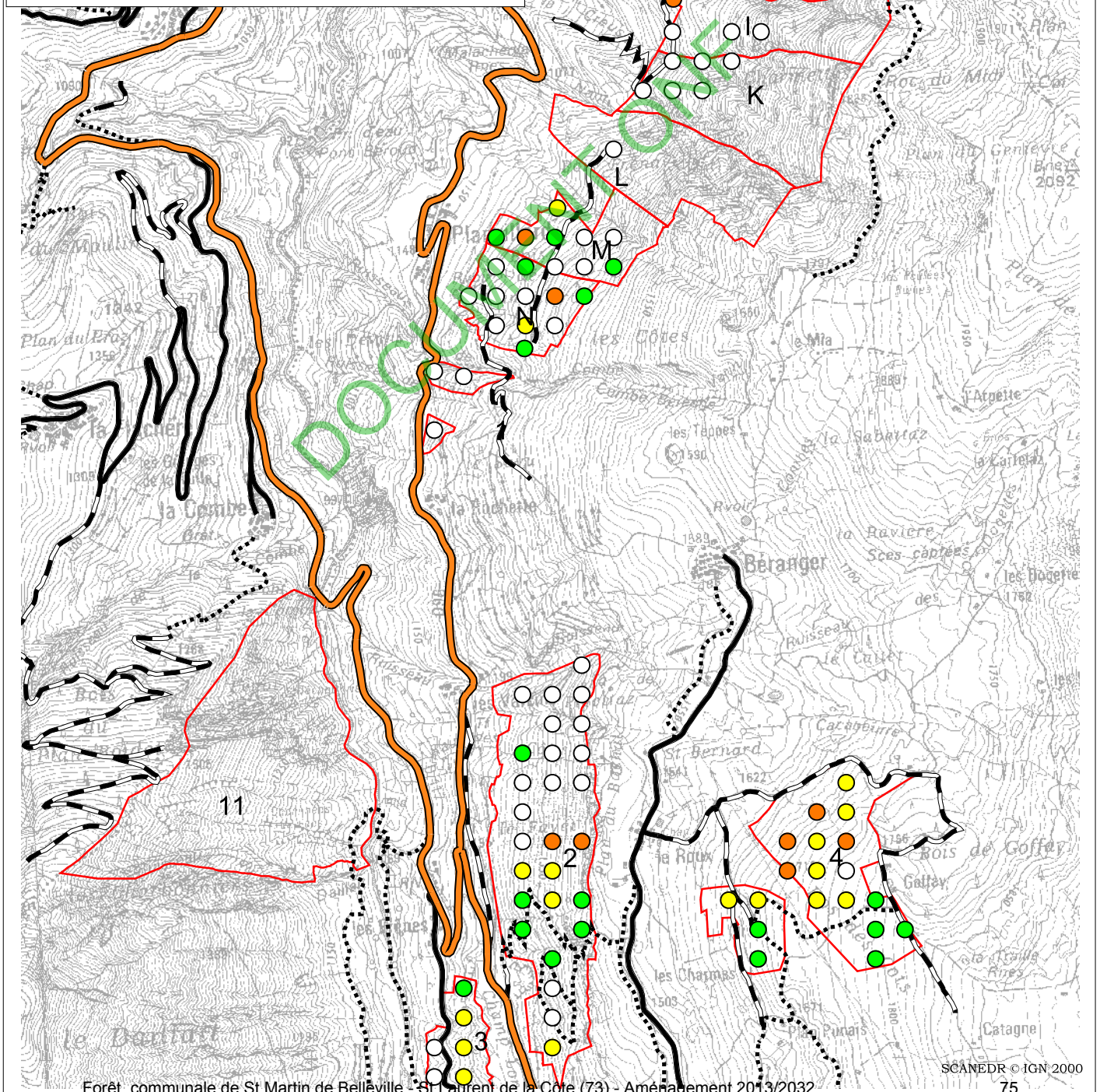
- Faible
- Absent
- Moyen
- Fort
- Très fort

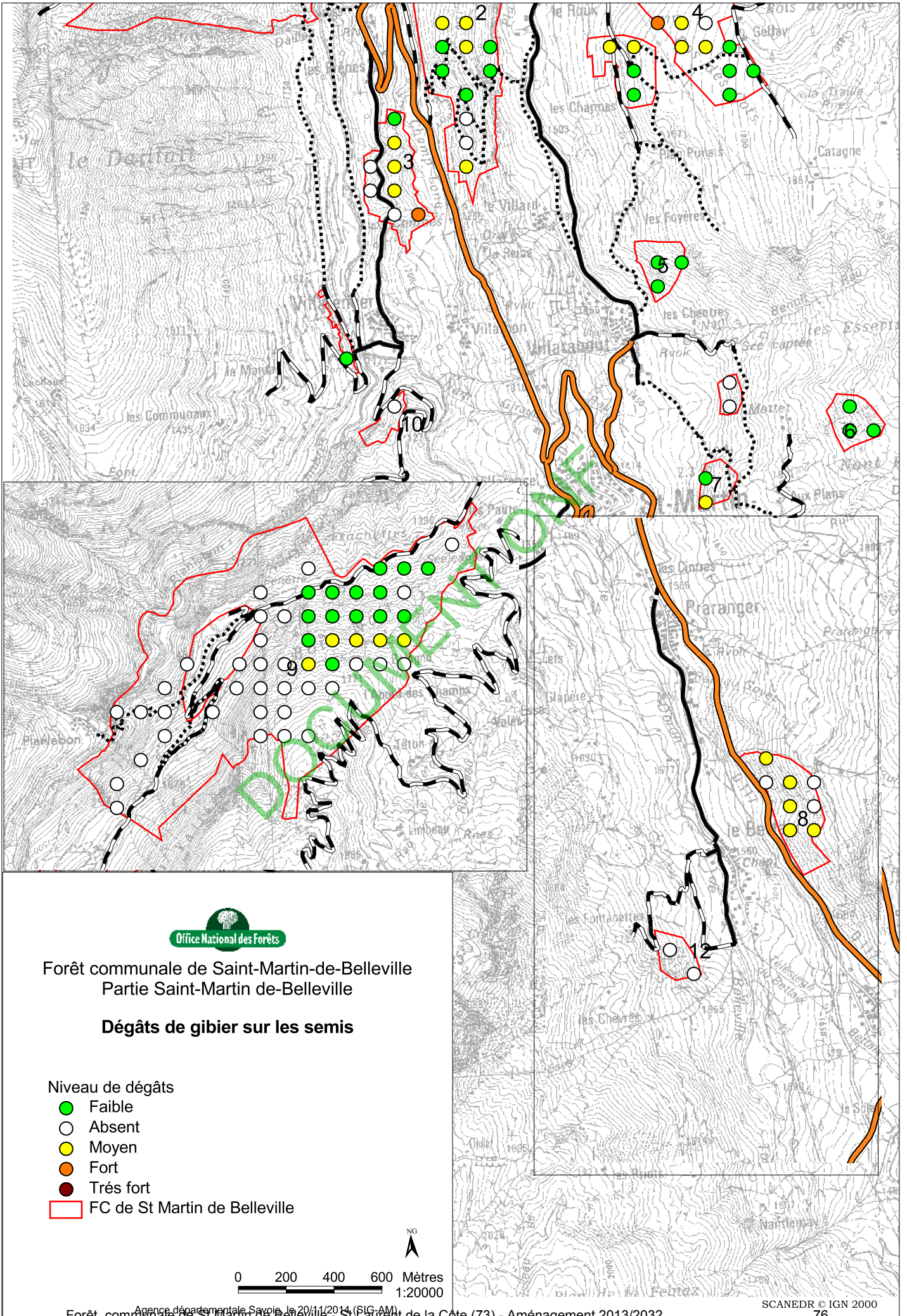
FC de St Martin de Belleville



0 200 400 600 Mètres  
1:20000

Agence départementale Savoie, le 20/11/2014 (SIG-AM)





Forêt communale de Saint-Martin-de-Belleville  
Partie St-Laurent-de-la-Côte  
Surface terrière des résineux

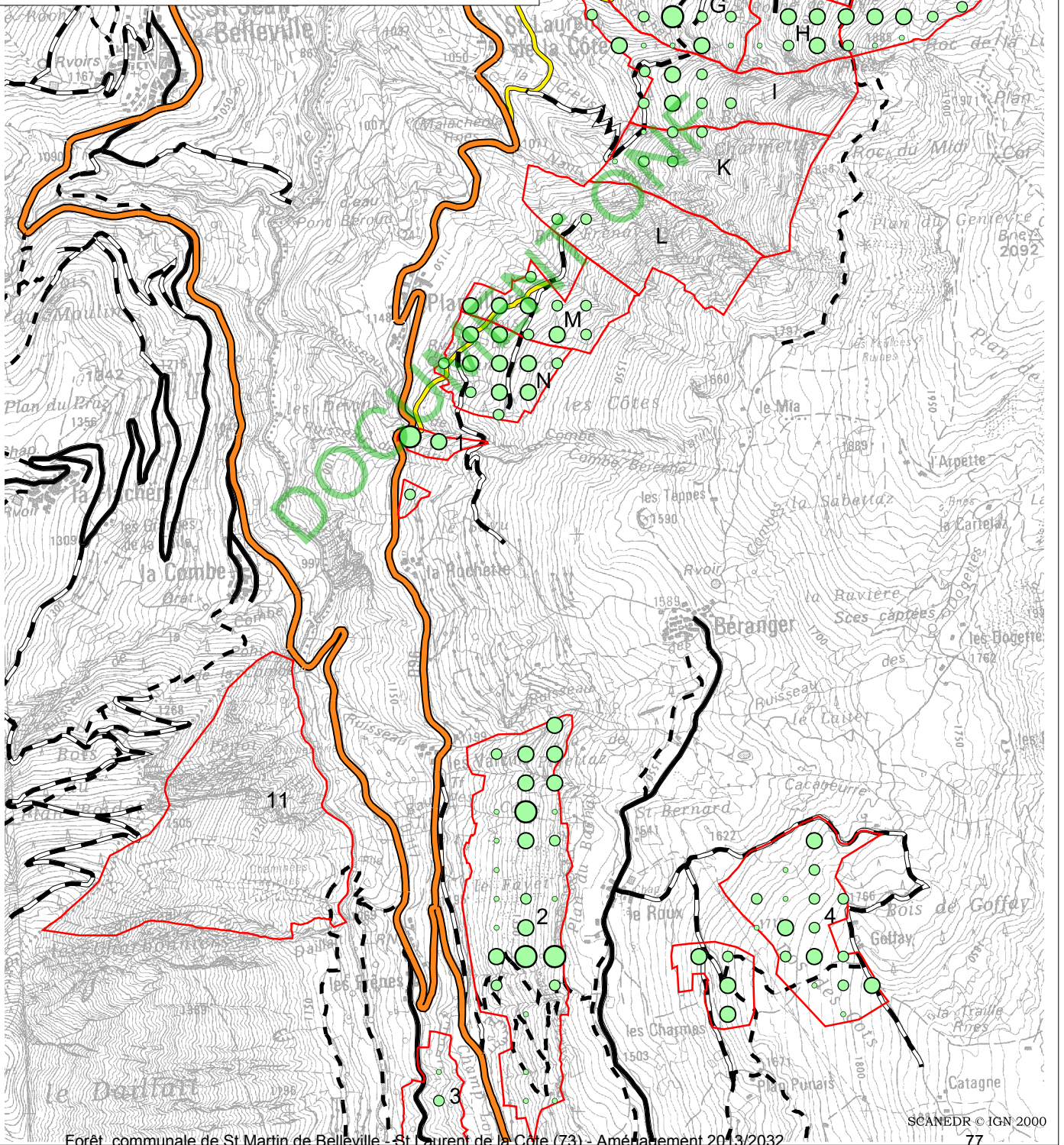
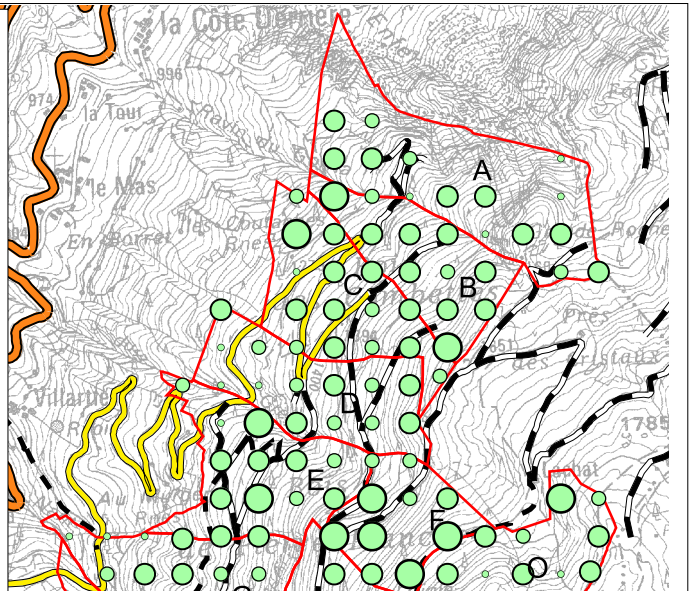
Grésineux en m2/ha

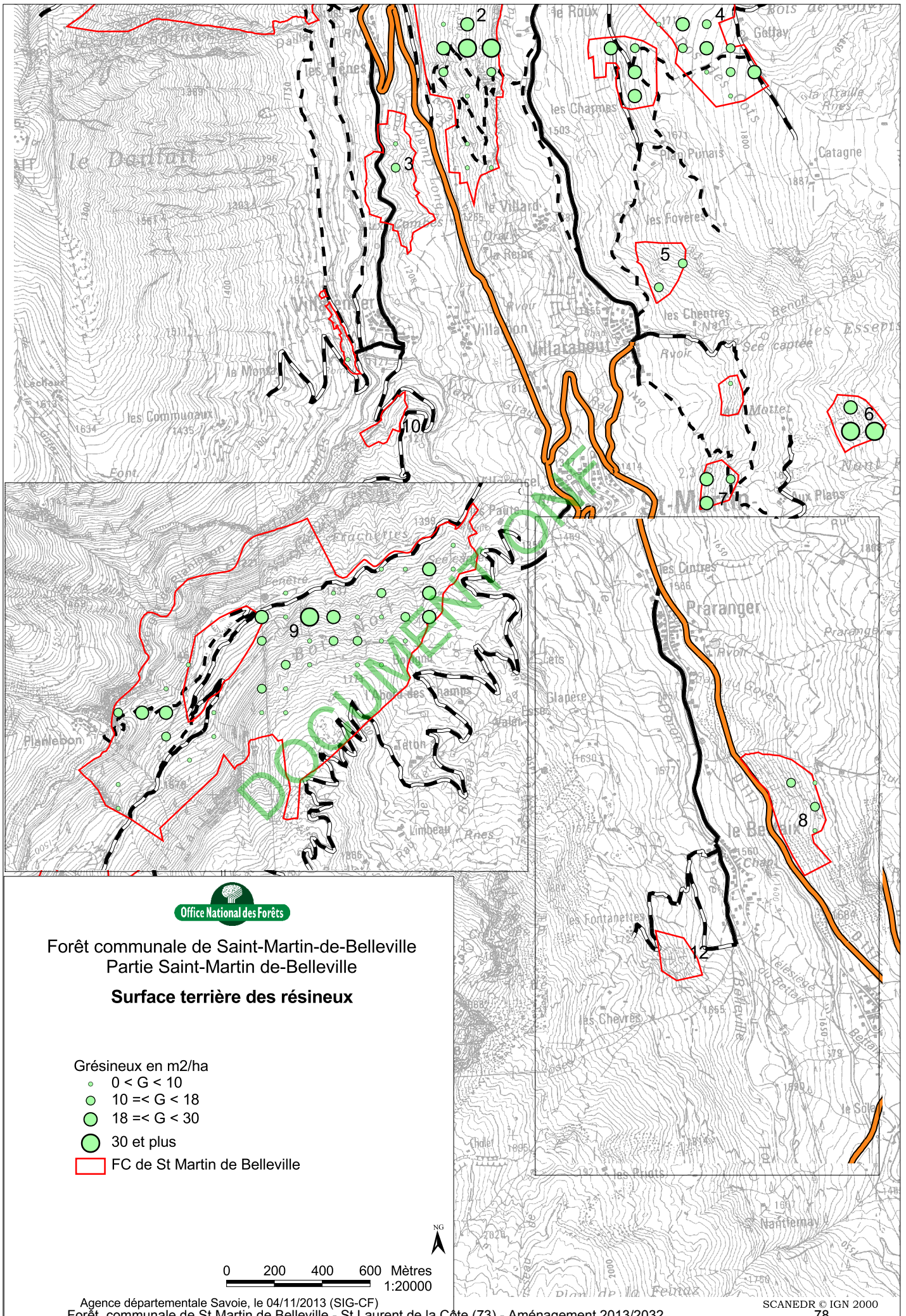
- 0 < G < 10
- 10 ≤ G < 18
- 18 ≤ G < 30
- 30 et plus

FC de St Martin de Belleville

0 200 400 600 Mètres  
1:20000

Agence départementale Savoie, le 04/11/2013 (SIG-CF)

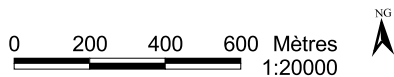




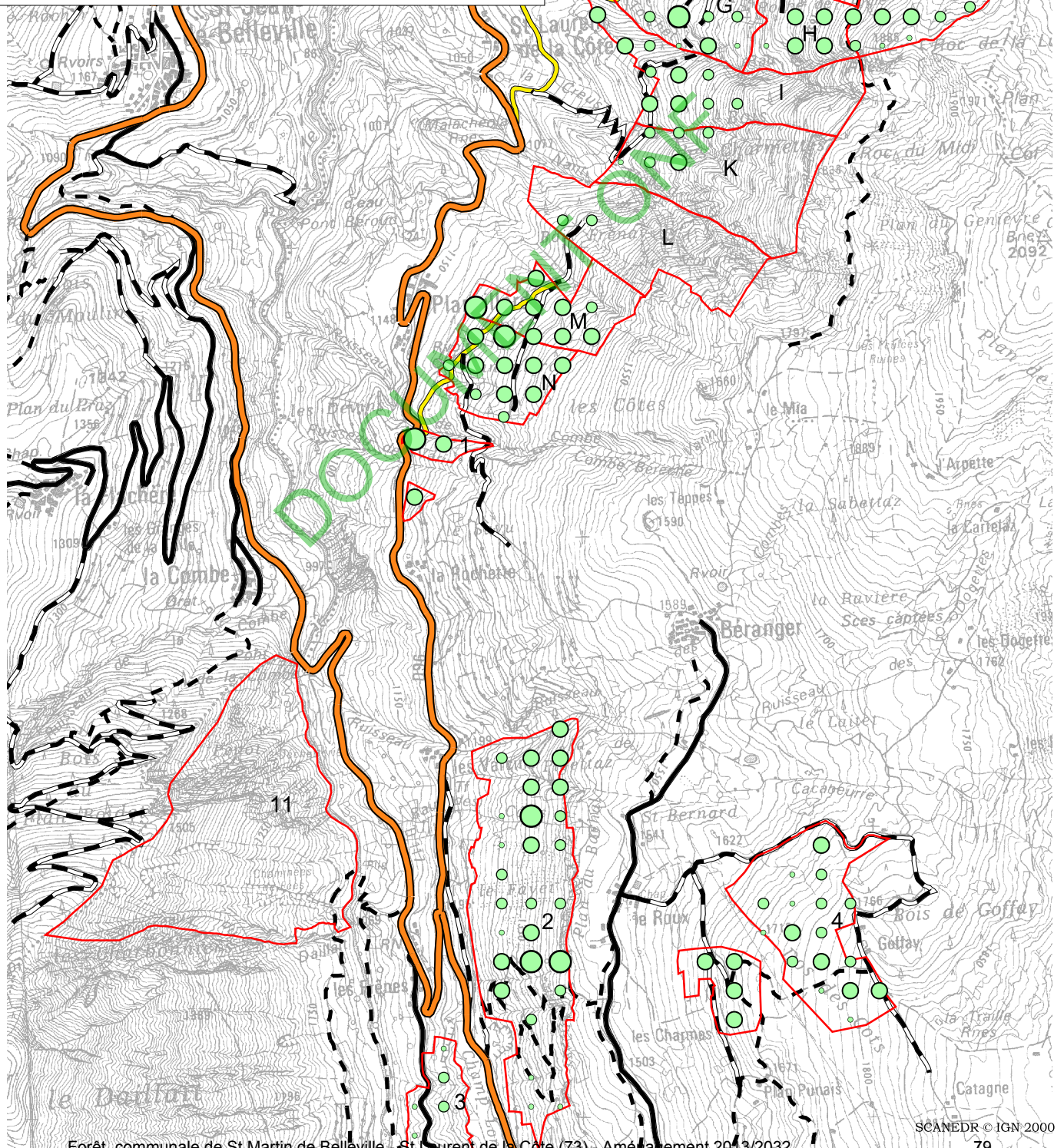
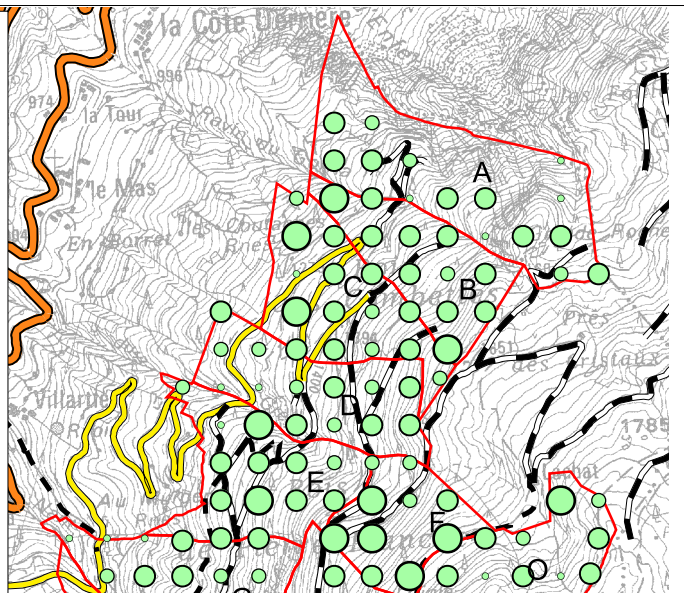


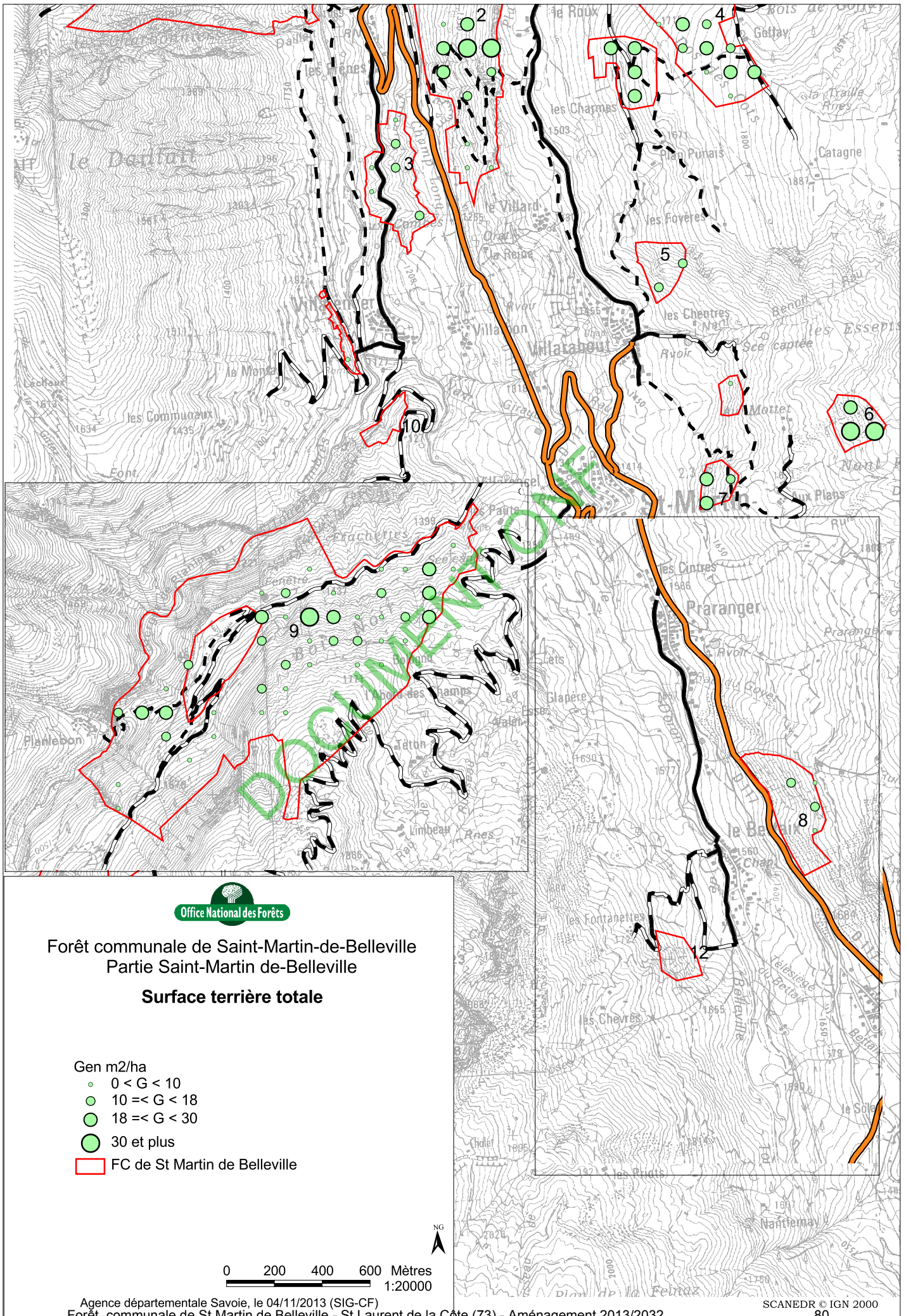
Forêt communale de Saint-Martin-de-Belleville  
Partie St-Laurent-de-la-Côte  
Surface terrière totale

- Gen m2/ha
- 0 < G < 10
  - 10 <= G < 18
  - 18 <= G < 30
  - 30 et plus
  - FC de St Martin de Belleville



Agence départementale Savoie, le 04/11/2013 (SIG-CF)






Forêt communale de Saint-Martin-de-Belleville  
Partie St-Laurent-de-la-Côte


**Desserte et exploitabilité**

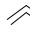
Réseau routier principal


 Route départementale


Desserte forestière

 Route à grumier revêtu

 Route à grumier empierrée

 Route à grumier en terrain naturel


 Piste en terrain naturel

 Sentier


 Projet de piste


 FC de St Martin de Belleville

Unités de vidange

 facile par tracteur

 difficile par tracteur

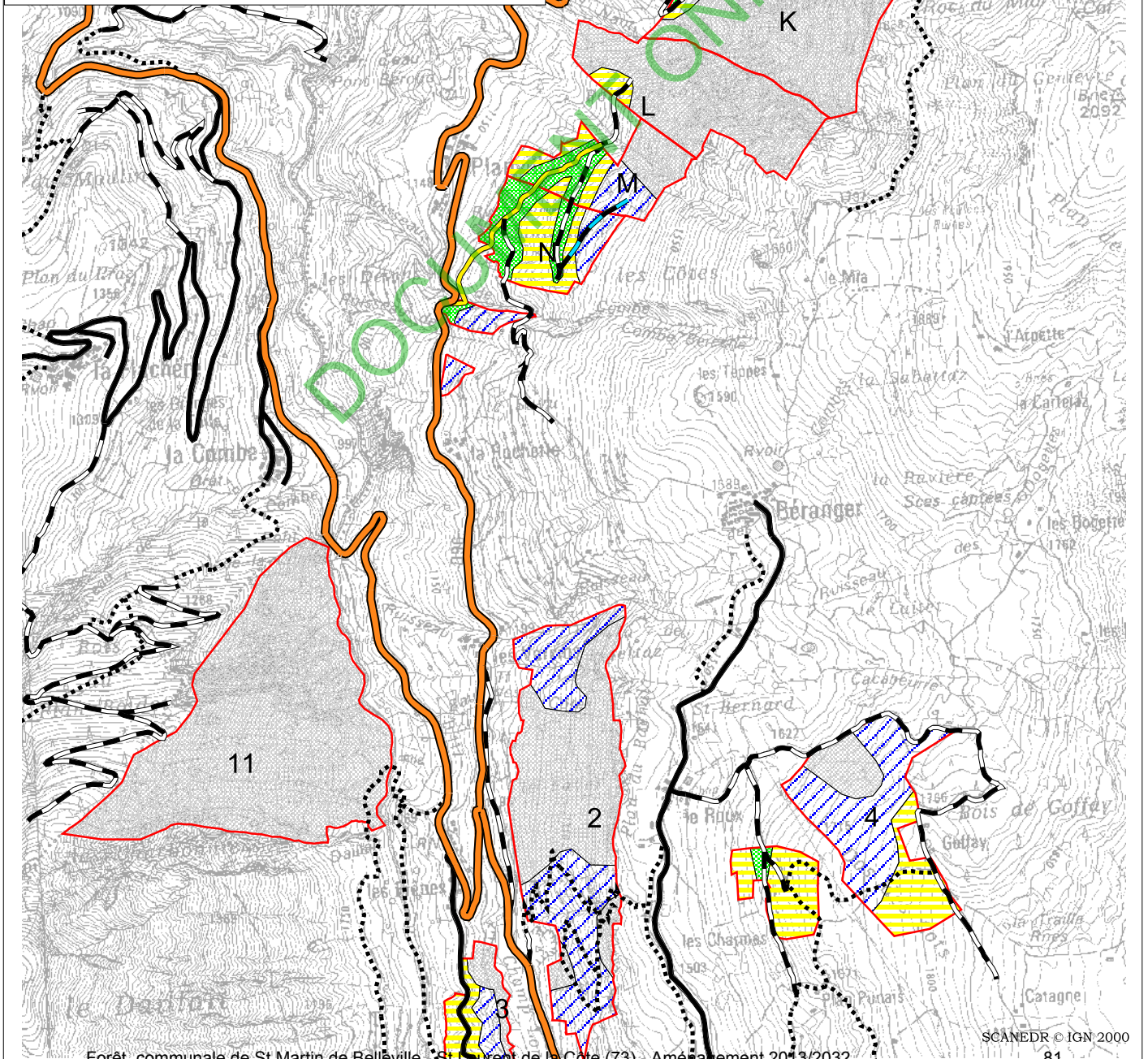
 inaccessible au tracteur, à étudier

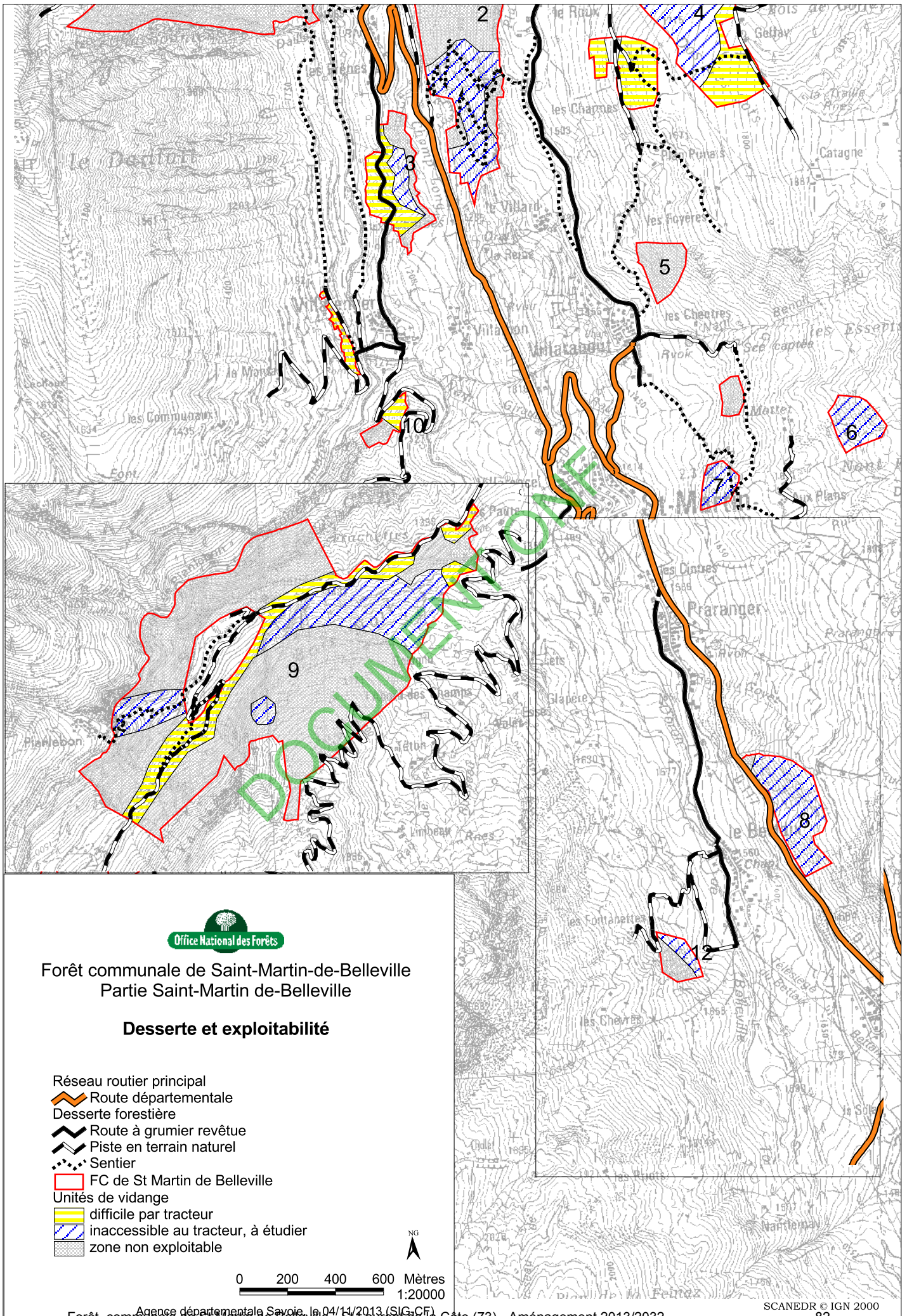
 zone non exploitable

0 200 400 600 Mètres  
1:20000



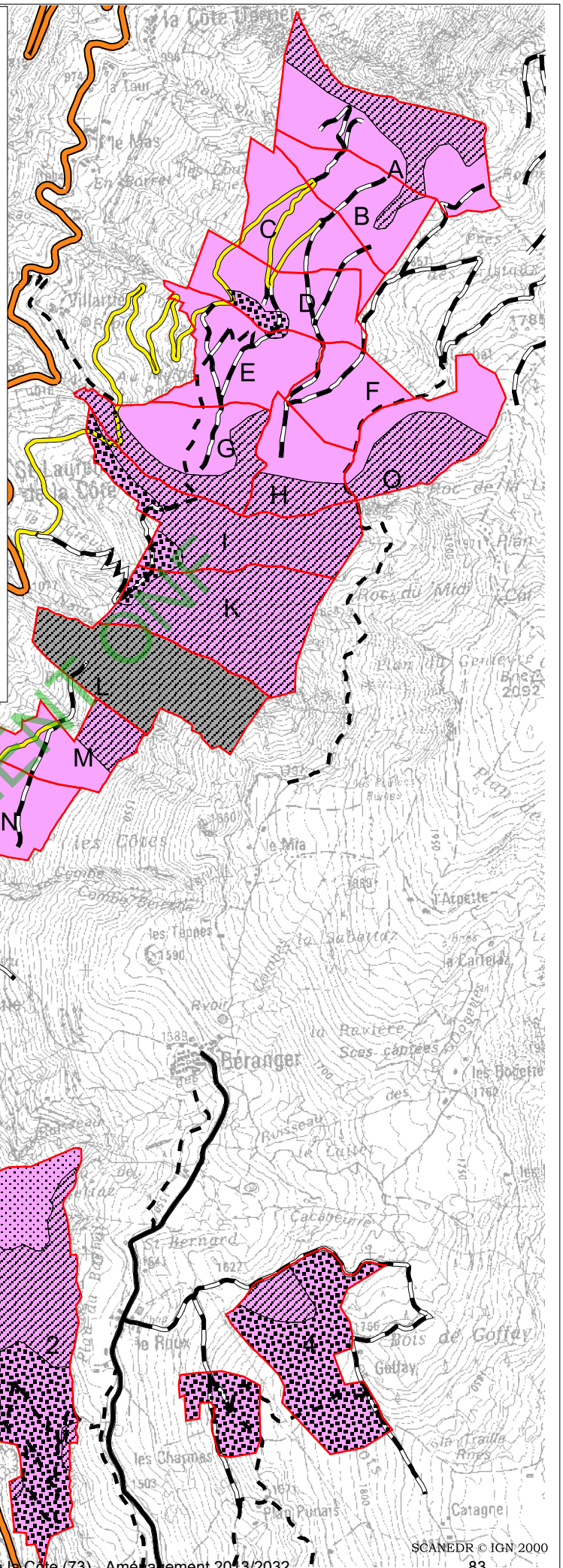
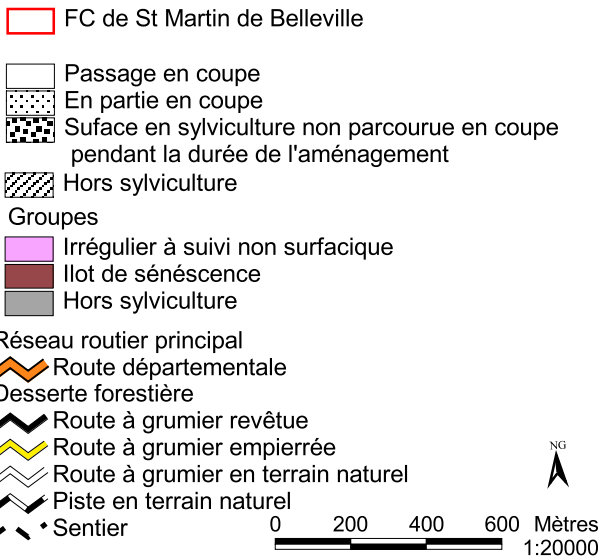
Agence départementale Savoie, le 04/11/2013 (SIG-CF)

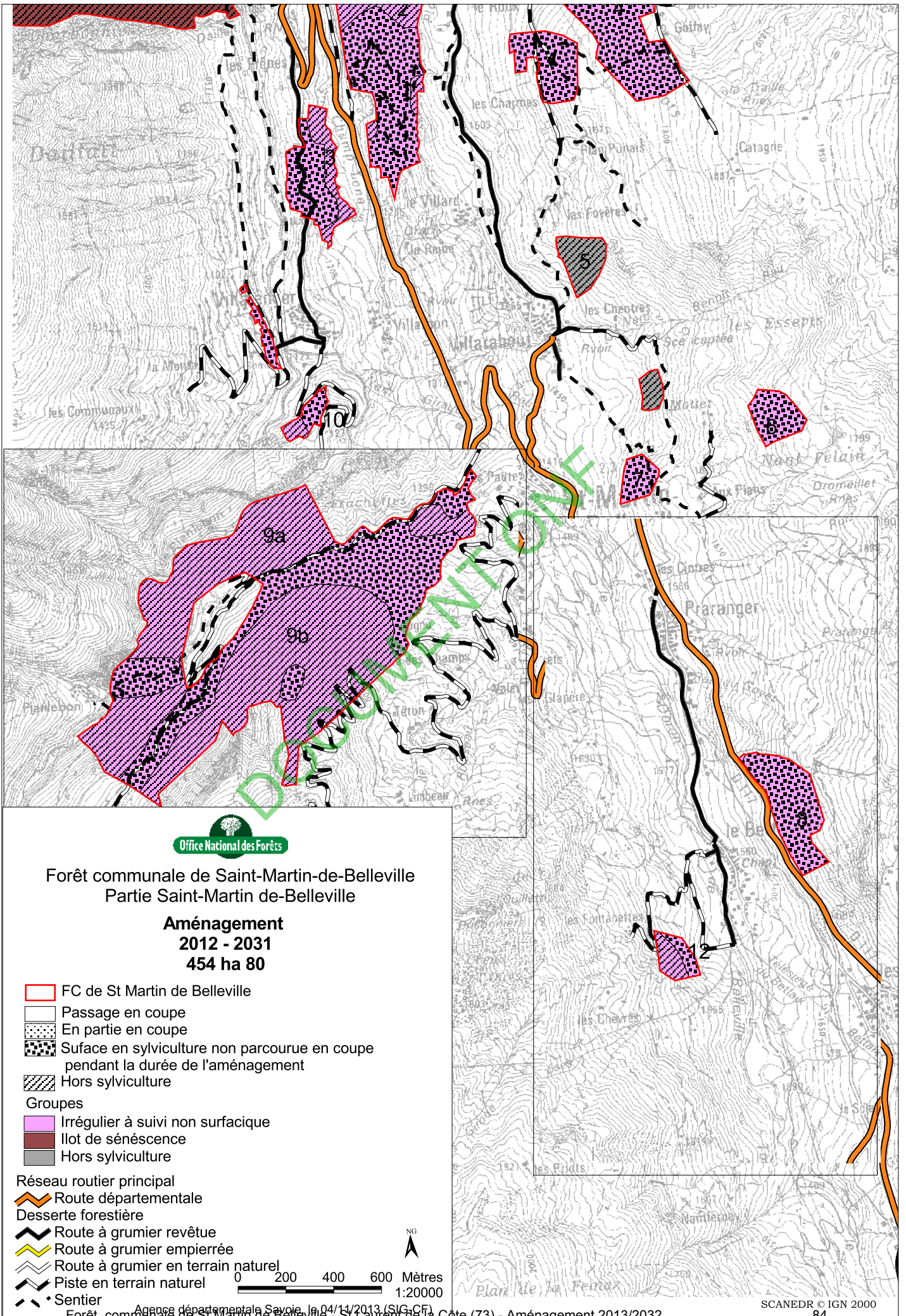




Forêt communale de Saint-Martin-de-Belleville  
Partie St-Laurent-de-la-Côte

**Aménagement**  
**2012 - 2031**  
**454 ha 80**





Forêt communale de Saint-Martin-de-Belleville  
Partie Saint-Martin de-Belleville

**Aménagement**  
**2012 - 2031**  
**454 ha 80**

- FC de St Martin de Belleville
  - Passage en coupe
  - En partie en coupe
  - Surface en sylviculture non parcourue en coupe pendant la durée de l'aménagement
  - Hors sylviculture
- Groupes
- Irrégulier à suivi non surfacique
  - Ilot de sénescence
  - Hors sylviculture

- Réseau routier principal
- Route départementale
- Desserte forestière
- Route à grumier revêtue
  - Route à grumier empierrée
  - Route à grumier en terrain naturel
  - Piste en terrain naturel
  - Sentier

0 200 400 600 Mètres  
1:20000

