



Préfecture de la Savoie
Direction Départementale des Territoires

COMMUNE DELEGUEE
de
SAINT MARTIN DE BELLEVILLE

Plan de Prévention des Risques
naturels prévisibles

2 – Zonage réglementaire
Risques centennaux – Hameaux – 1/2 500

Imprimé le : 29 novembre 2019

Version du : 29 novembre 2019

PPR approuvé le :

Réalisation :

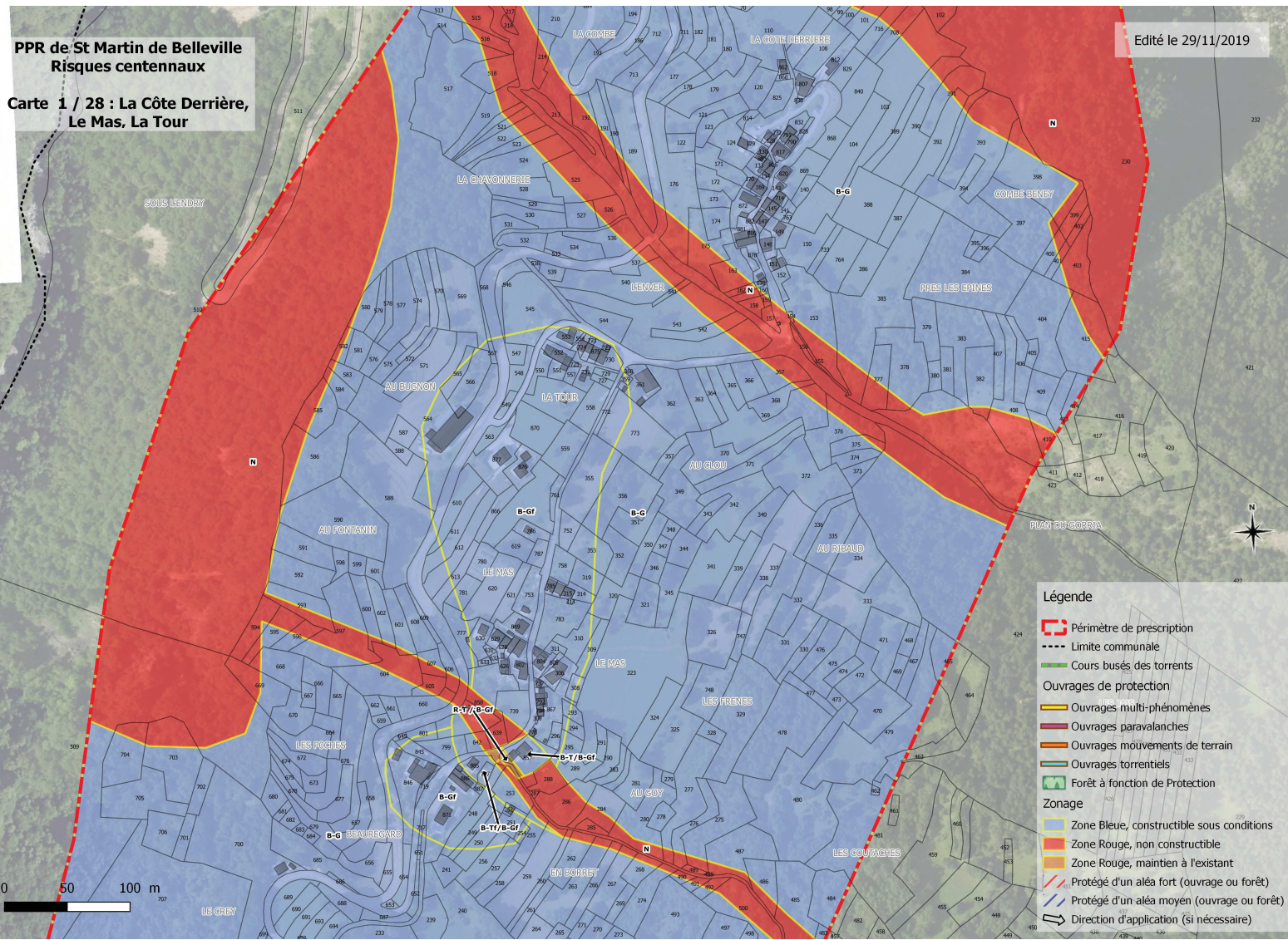
DDT de la Savoie



Assistance à Maîtrise d'Ouvrage :



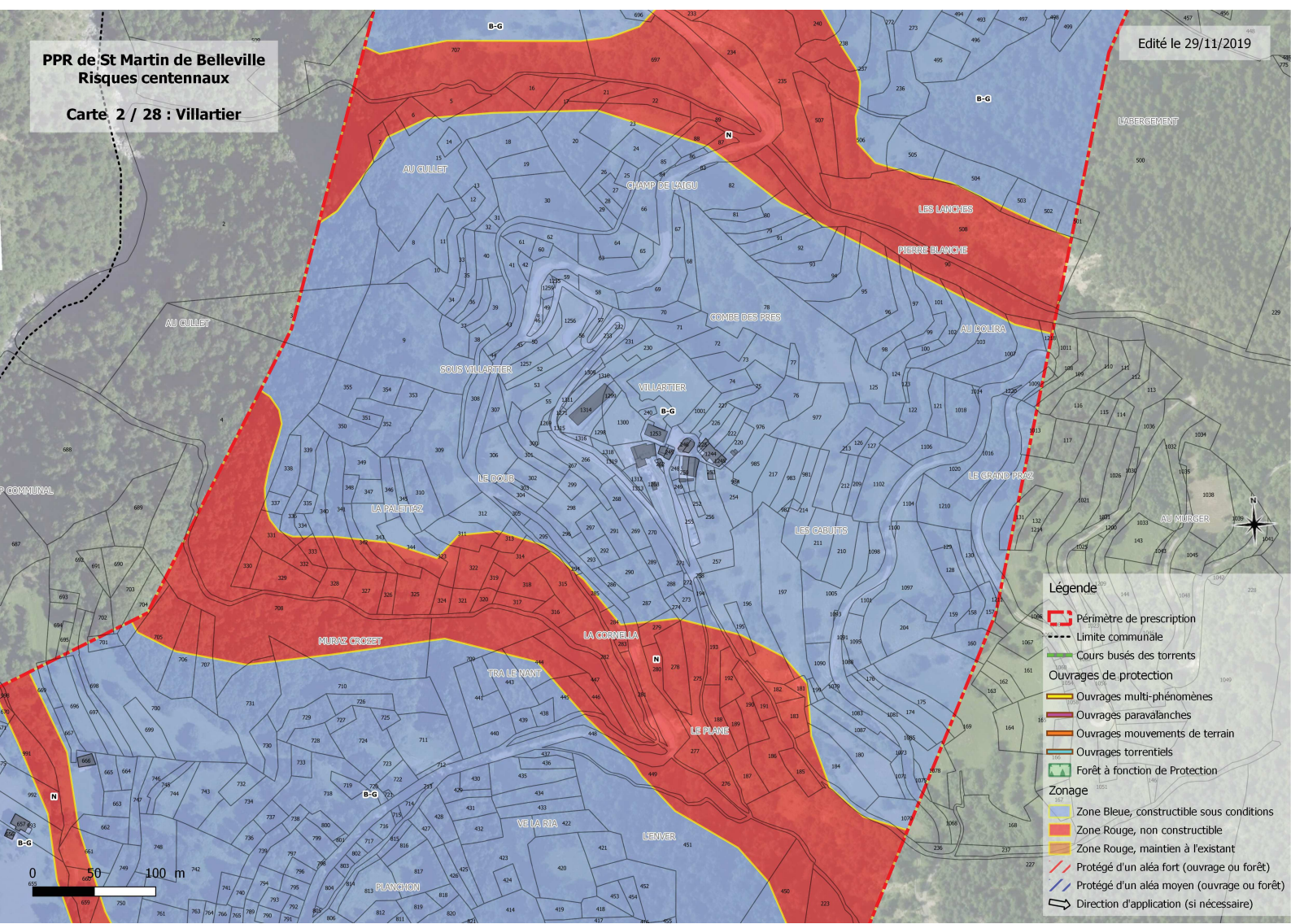
Service RTM de la Savoie



- Légende**
- Périmètre de prescription
 - Limite communale
 - Cours busés des torrents
 - Ouvrages de protection**
 - Ouvrages multi-phénomènes
 - Ouvrages paravalanches
 - Ouvrages mouvements de terrain
 - Ouvrages torrentiels
 - Forêt à fonction de Protection
 - Zonage**
 - Zone Bleue, constructible sous conditions
 - Zone Rouge, non constructible
 - Zone Rouge, maintien à l'existant
 - Protégé d'un aléa fort (ouvrage ou forêt)
 - Protégé d'un aléa moyen (ouvrage ou forêt)
 - Direction d'application (si nécessaire)

PPR de St Martin de Belleville
Risques centennaux
Carte 2 / 28 : Villartier

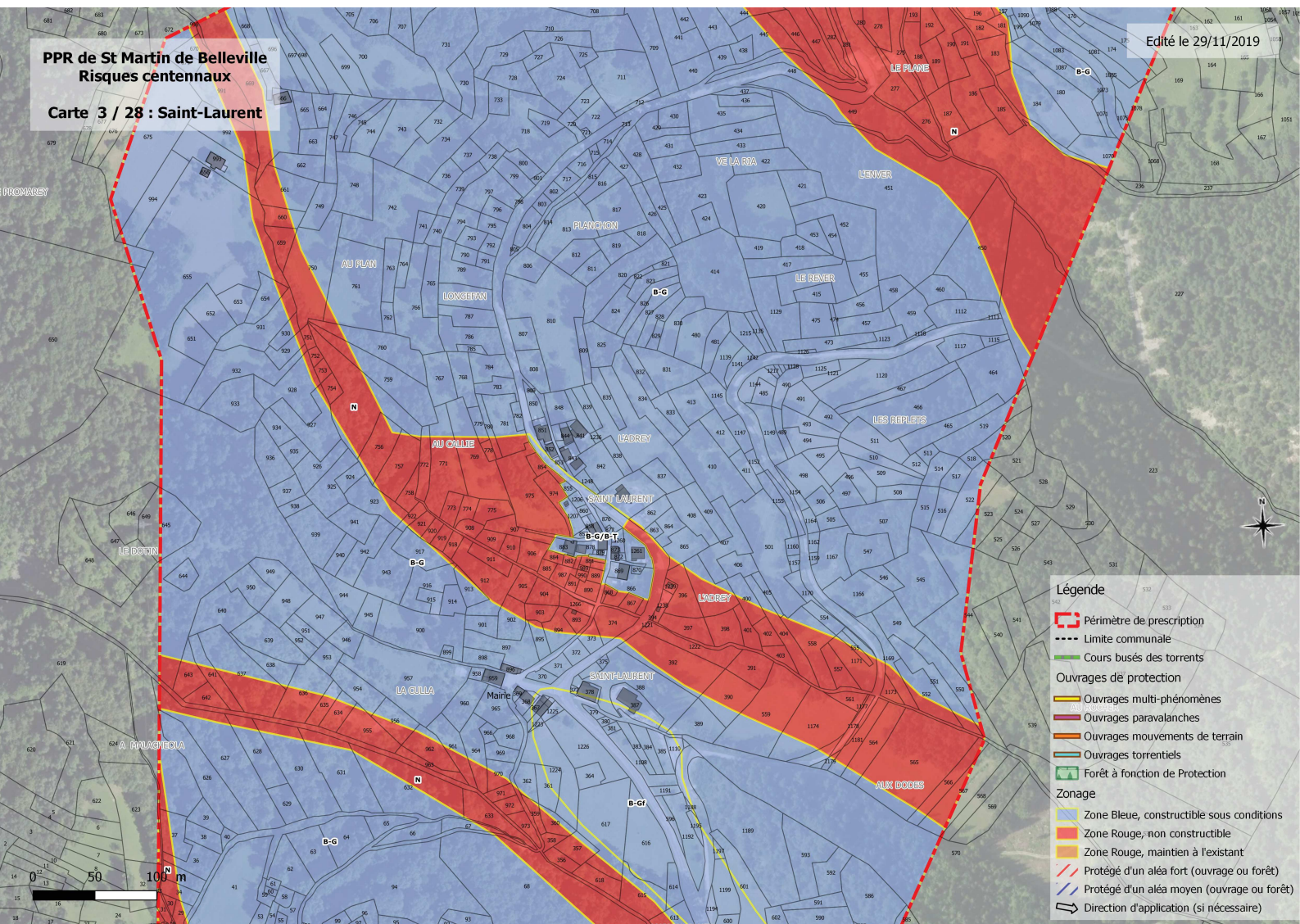
Edité le 29/11/2019



- Légende**
- Périmétre de prescription
 - Limite communale
 - Cours busés des torrents
 - Ouvrages de protection**
 - Ouvrages multi-phénomènes
 - Ouvrages paravalanches
 - Ouvrages mouvements de terrain
 - Ouvrages torrentiels
 - Forêt à fonction de Protection
 - Zonage**
 - Zone Bleue, constructible sous conditions
 - Zone Rouge, non constructible
 - Zone Rouge, maintien à l'existant
 - Protégé d'un aléa fort (ouvrage ou forêt)
 - Protégé d'un aléa moyen (ouvrage ou forêt)
 - Direction d'application (si nécessaire)

Edité le 29/11/2019

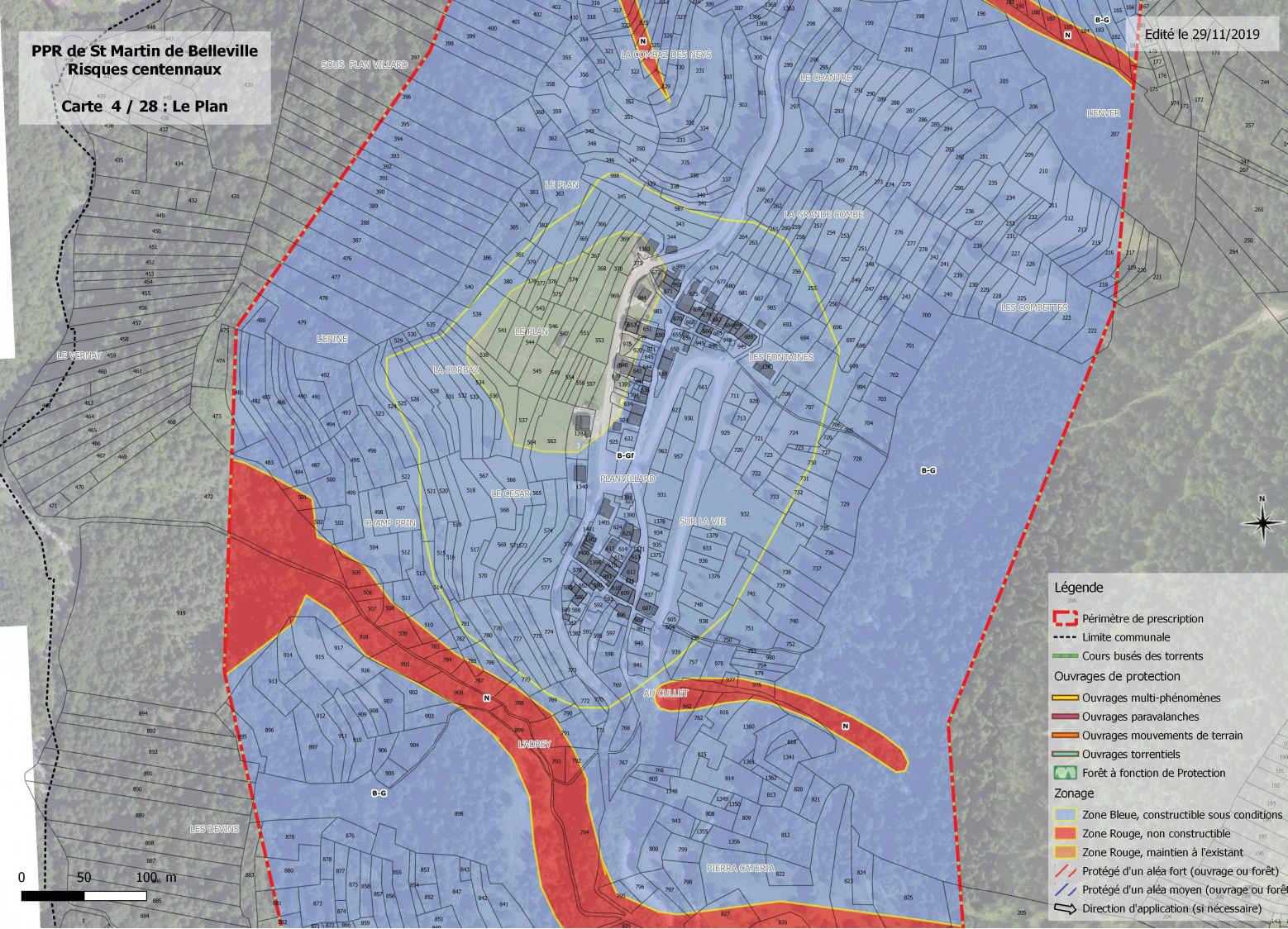
PPR de St Martin de Belleville
Risques centennaux
Carte 3 / 28 : Saint-Laurent



PPR de St Martin de Belleville
Risques centennaux

Carte 4 / 28 : Le Plan

Edité le 29/11/2019



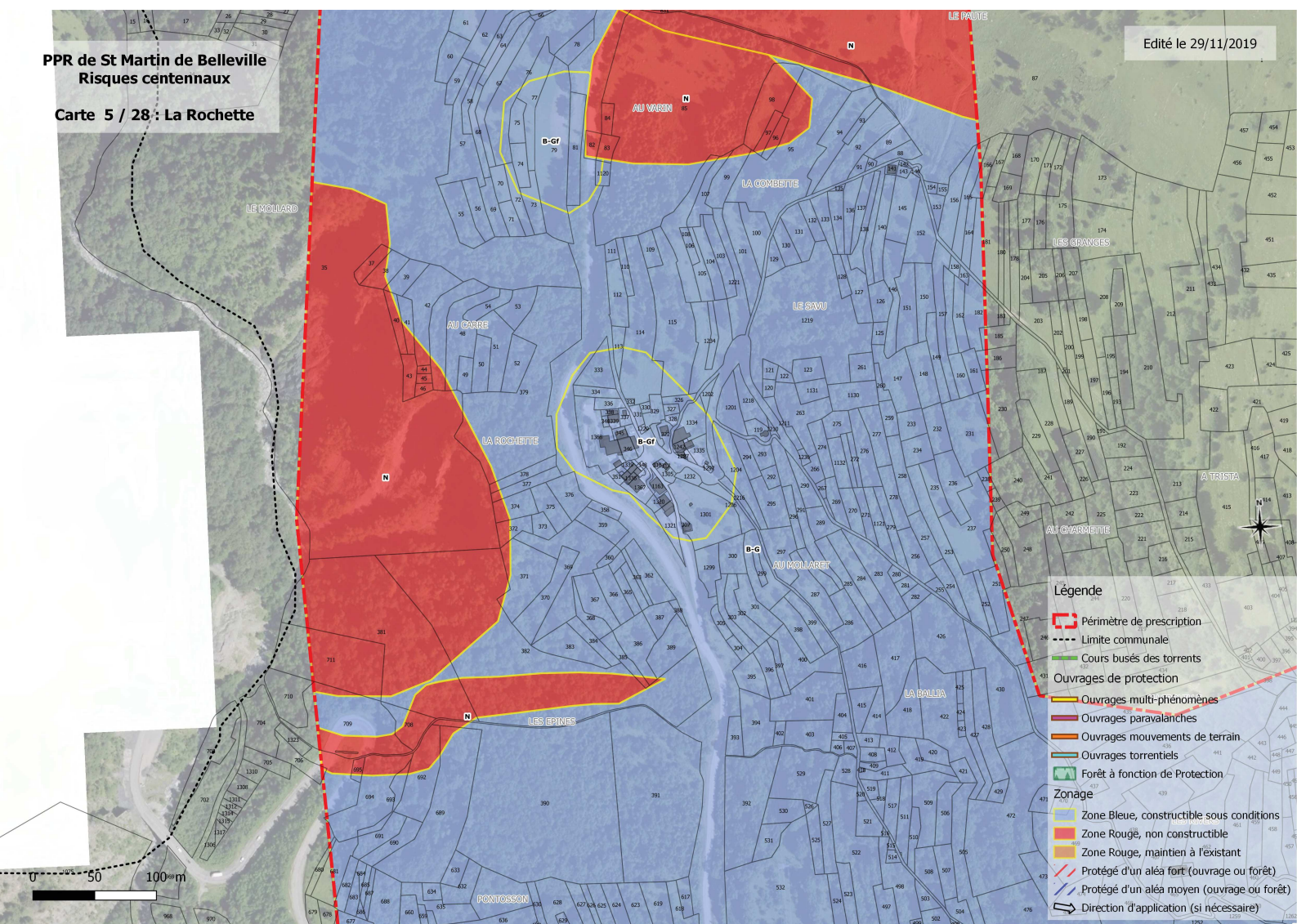
- Légende**
- Périmètre de prescription
 - Limite communale
 - Cours busés des torrents
 - Ouvrages de protection**
 - Ouvrages multi-phénomènes
 - Ouvrages paravalanches
 - Ouvrages mouvements de terrain
 - Ouvrages torrentiels
 - Forêt à fonction de Protection
 - Zonage**
 - Zone Bleue, constructible sous conditions
 - Zone Rouge, non constructible
 - Zone Rouge, maintien à l'existant
 - Protégé d'un aléa fort (ouvrage ou forêt)
 - Protégé d'un aléa moyen (ouvrage ou forêt)
 - Direction d'application (si nécessaire)

0 50 100, m

PPR de St Martin de Belleville
Risques centennaux

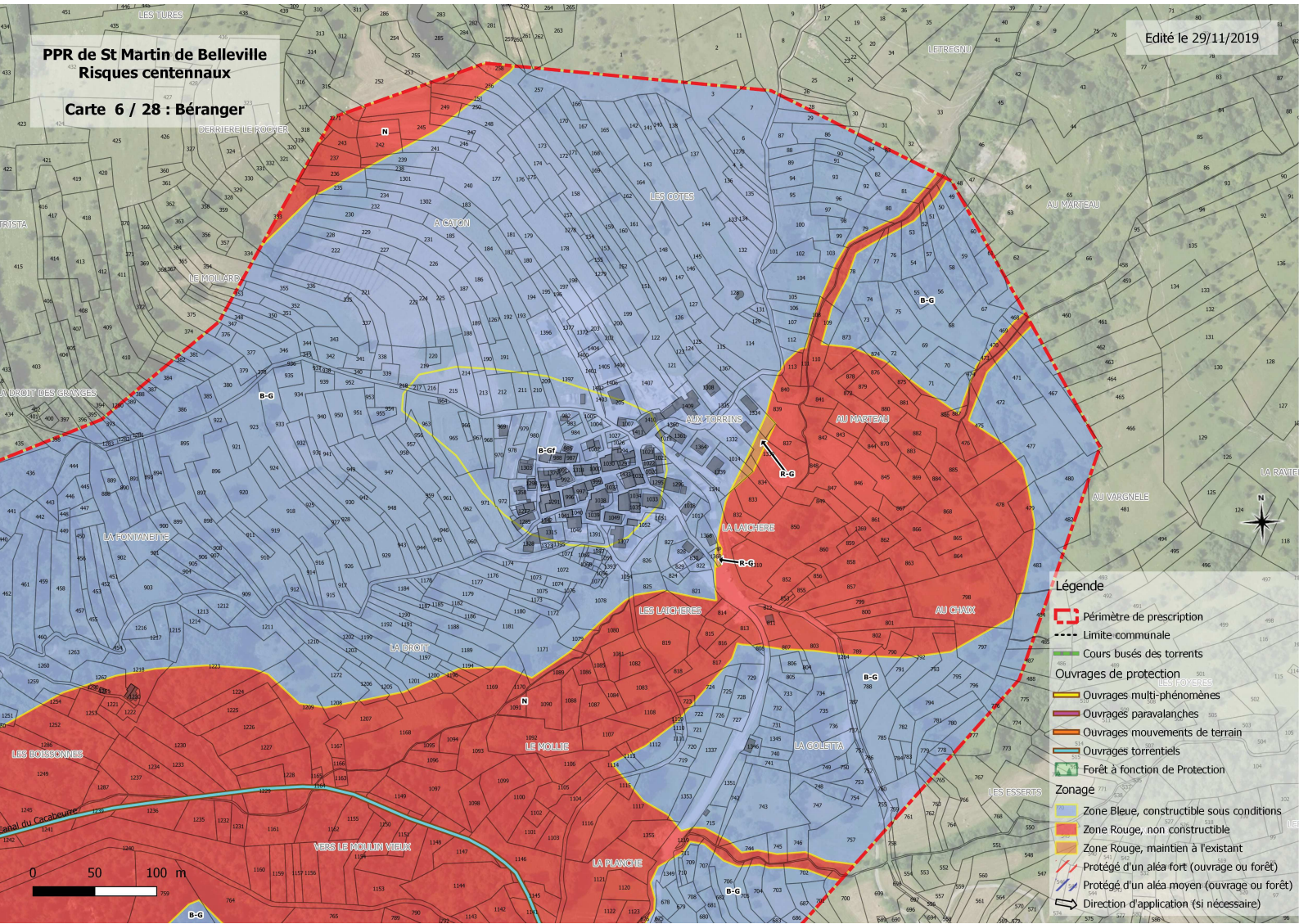
Carte 5 / 28 : La Rochette

Edité le 29/11/2019



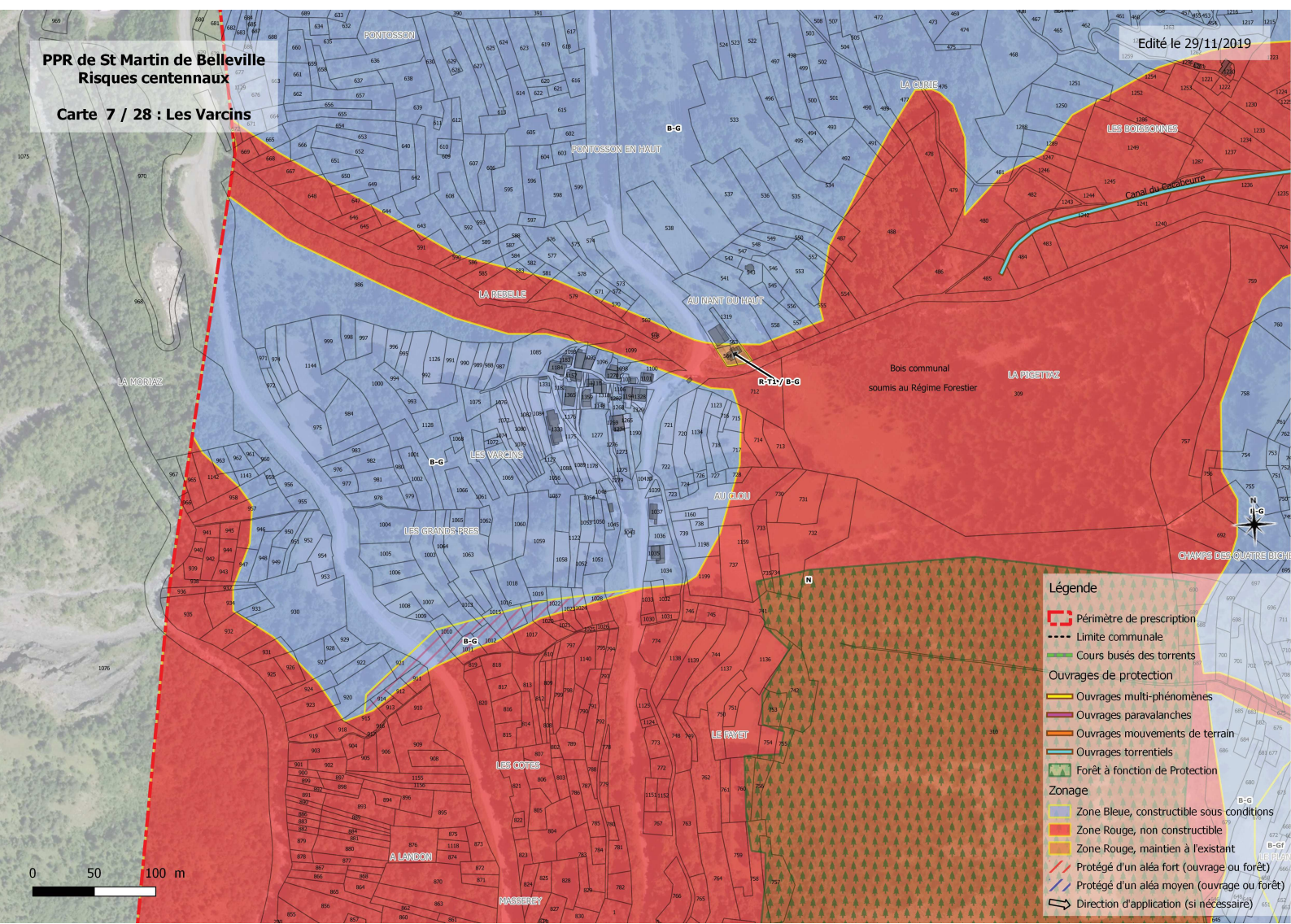
PPR de St Martin de Belleville
Risques centennaux
Carte 6 / 28 : Béranger

Edité le 29/11/2019



- Légende**
- Périmètre de prescription
 - Limite communale
 - Cours busés des torrents
 - Ouvrages de protection
 - Ouvrages multi-phénomènes
 - Ouvrages paravalanches
 - Ouvrages mouvements de terrain
 - Ouvrages torrentiels
 - Forêt à fonction de Protection
- Zonage**
- Zone Bleue, constructible sous conditions
 - Zone Rouge, non constructible
 - Zone Rouge, maintien à l'existant
 - Protégé d'un aléa fort (ouvrage ou forêt)
 - Protégé d'un aléa moyen (ouvrage ou forêt)
 - Direction d'application (si nécessaire)

PPR de St Martin de Belleville
Risques centennaux
Carte 7 / 28 : Les Varcins

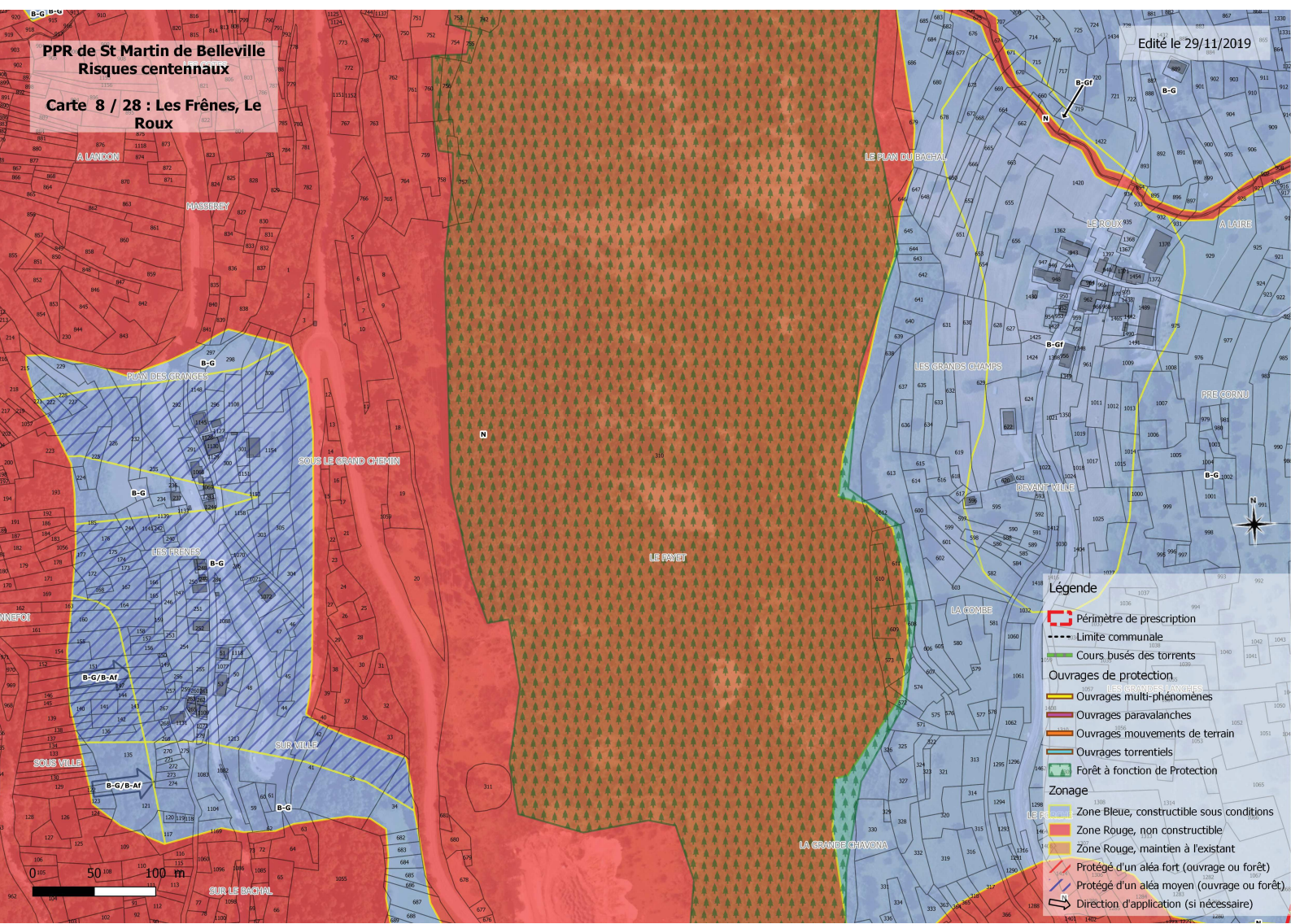


- Légende**
- Périmètre de prescription
 - Limite communale
 - Cours busés des torrents
 - Ouvrages de protection
 - Ouvrages multi-phénomènes
 - Ouvrages paravalanches
 - Ouvrages mouvements de terrain
 - Ouvrages torrentiels
 - Forêt à fonction de Protection
 - Zonage
 - Zone Bleue, constructible sous conditions
 - Zone Rouge, non constructible
 - Zone Rouge, maintien à l'existant
 - Protégé d'un aléa fort (ouvrage ou forêt)
 - Protégé d'un aléa moyen (ouvrage ou forêt)
 - Direction d'application (si nécessaire)

PPR de St Martin de Belleville
Risques centennaux

Carte 8 / 28 : Les Frènes, Le Roux

Edité le 29/11/2019

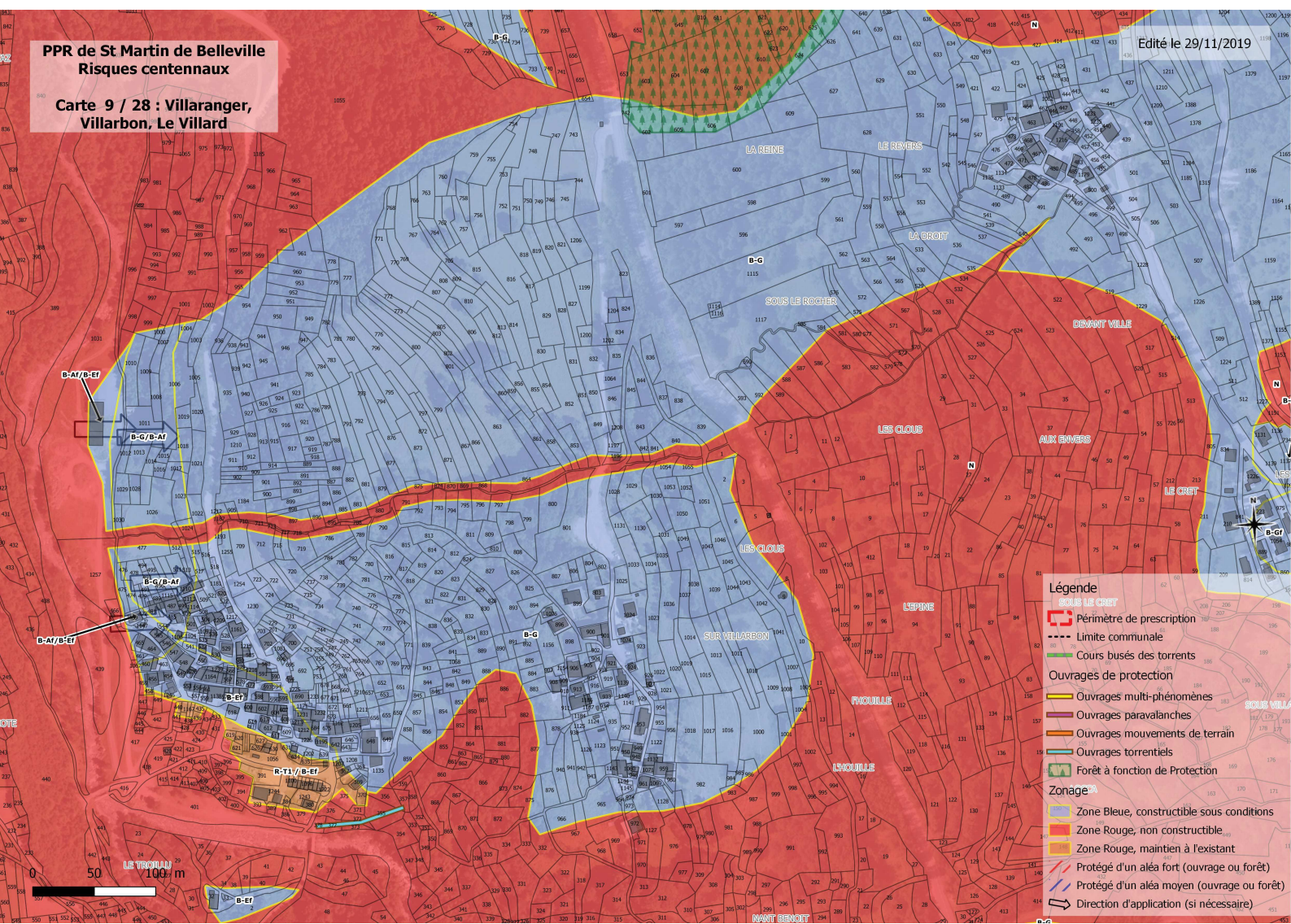


- Legende**
- Périmètre de prescription
 - Limite communale
 - Cours busés des torrents
 - Ouvrages de protection
 - Ouvrages multi-phénomènes
 - Ouvrages paravalanches
 - Ouvrages mouvements de terrain
 - Ouvrages torrentiels
 - Forêt à fonction de Protection
 - Zonage**
 - Zone Bleue, constructible sous conditions
 - Zone Rouge, non constructible
 - Zone Rouge, maintien à l'existant
 - Protégé d'un aléa fort (ouvrage ou forêt)
 - Protégé d'un aléa moyen (ouvrage ou forêt)
 - Direction d'application (si nécessaire)

PPR de St Martin de Belleville
Risques centennaux

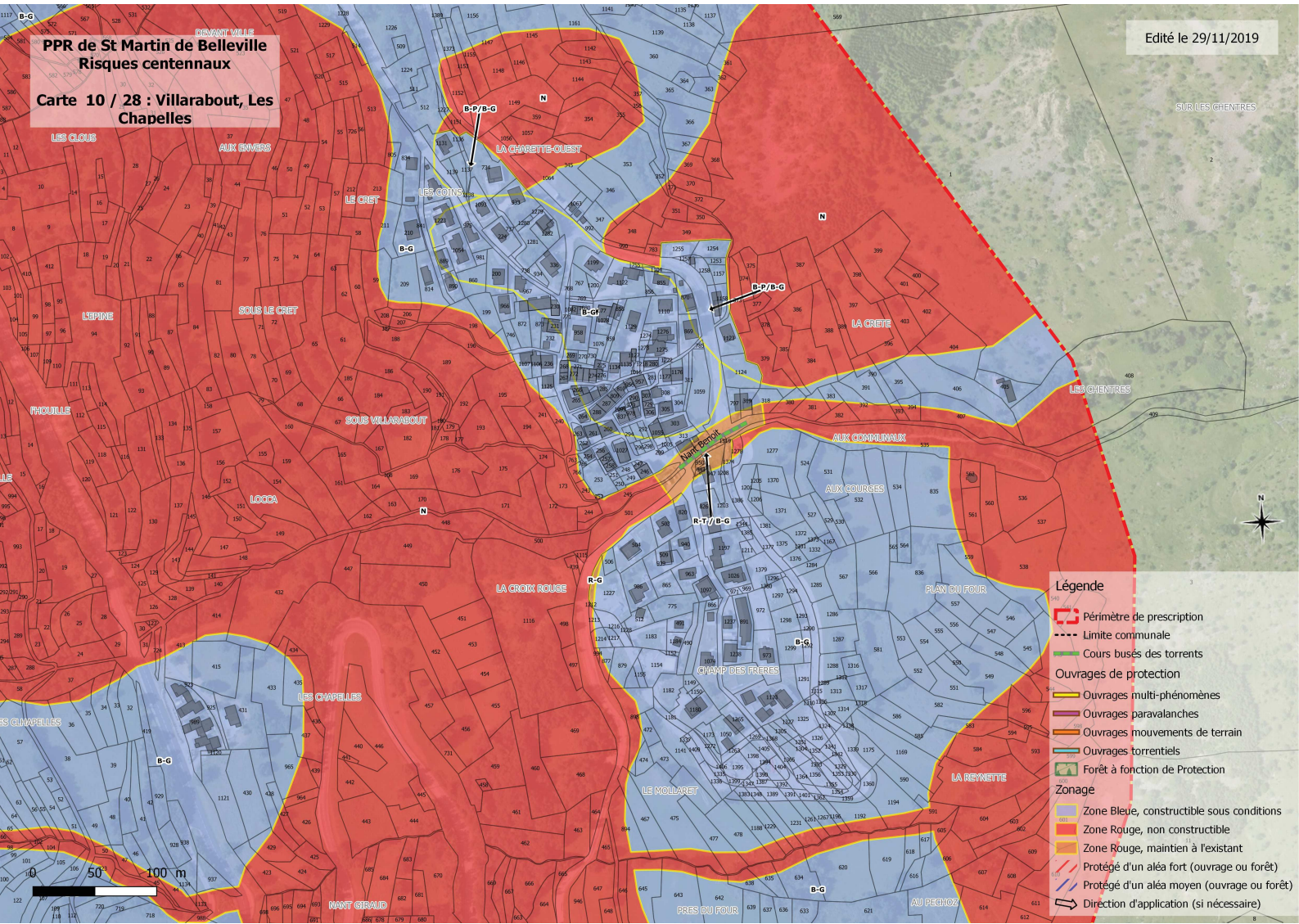
Carte 9 / 28 : Villaranger,
Villarbon, Le Villard

Edité le 29/11/2019

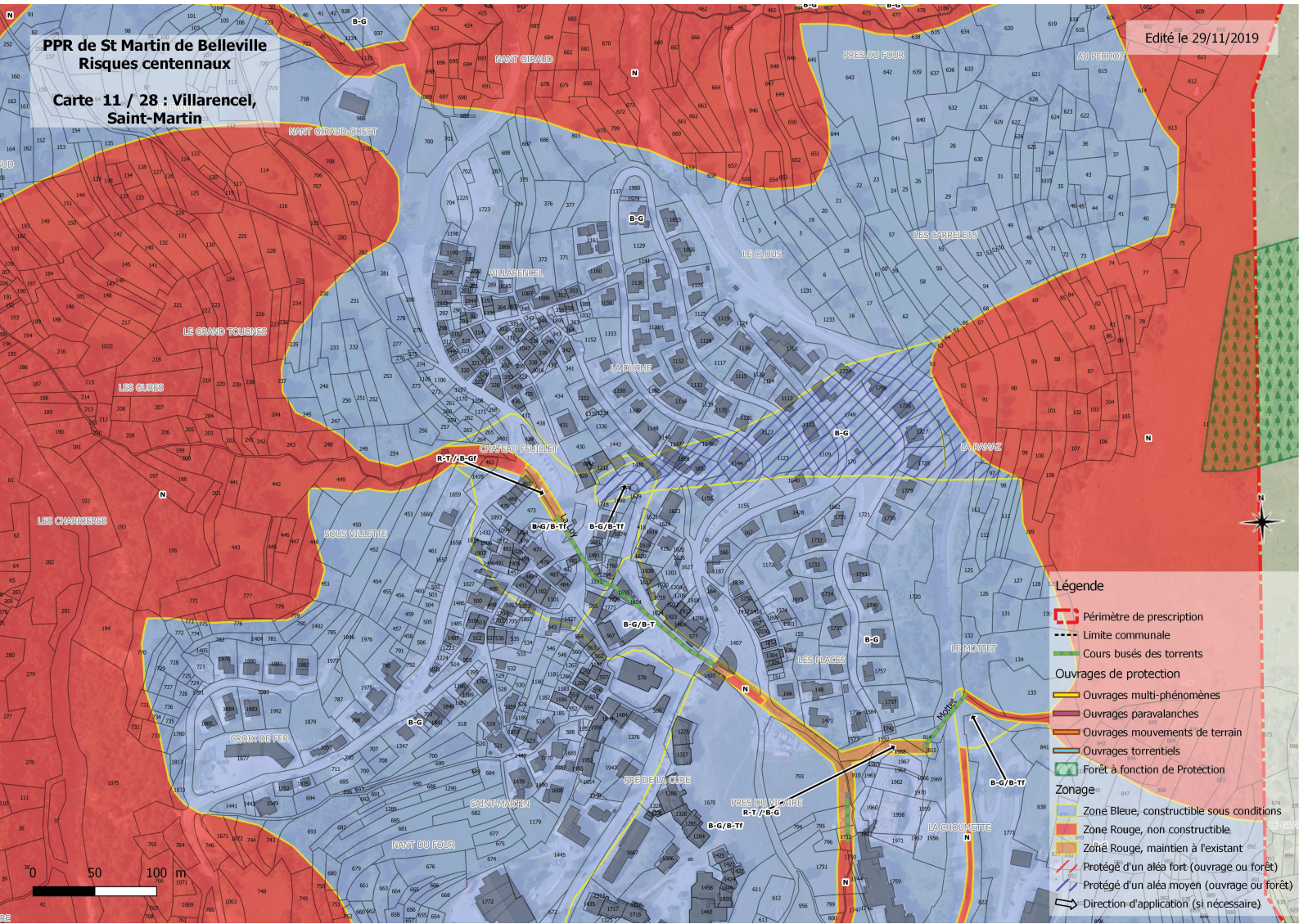


- Légende**
- Périimètre de prescription
 - Limite communale
 - Cours busés des torrents
 - Ouvrages de protection
 - Ouvrages multi-phénomènes
 - Ouvrages paravalanches
 - Ouvrages mouvements de terrain
 - Ouvrages torrentiels
 - Forêt à fonction de Protection
- Zonage**
- Zone Bleue, constructible sous conditions
 - Zone Rouge, non constructible
 - Zone Rouge, maintien à l'existant
 - Protégé d'un aléa fort (ouvrage ou forêt)
 - Protégé d'un aléa moyen (ouvrage ou forêt)
 - Direction d'application (si nécessaire)

PPR de St Martin de Belleville
Risques centennaux
Carte 10 / 28 : Villarabout, Les
Chapelles



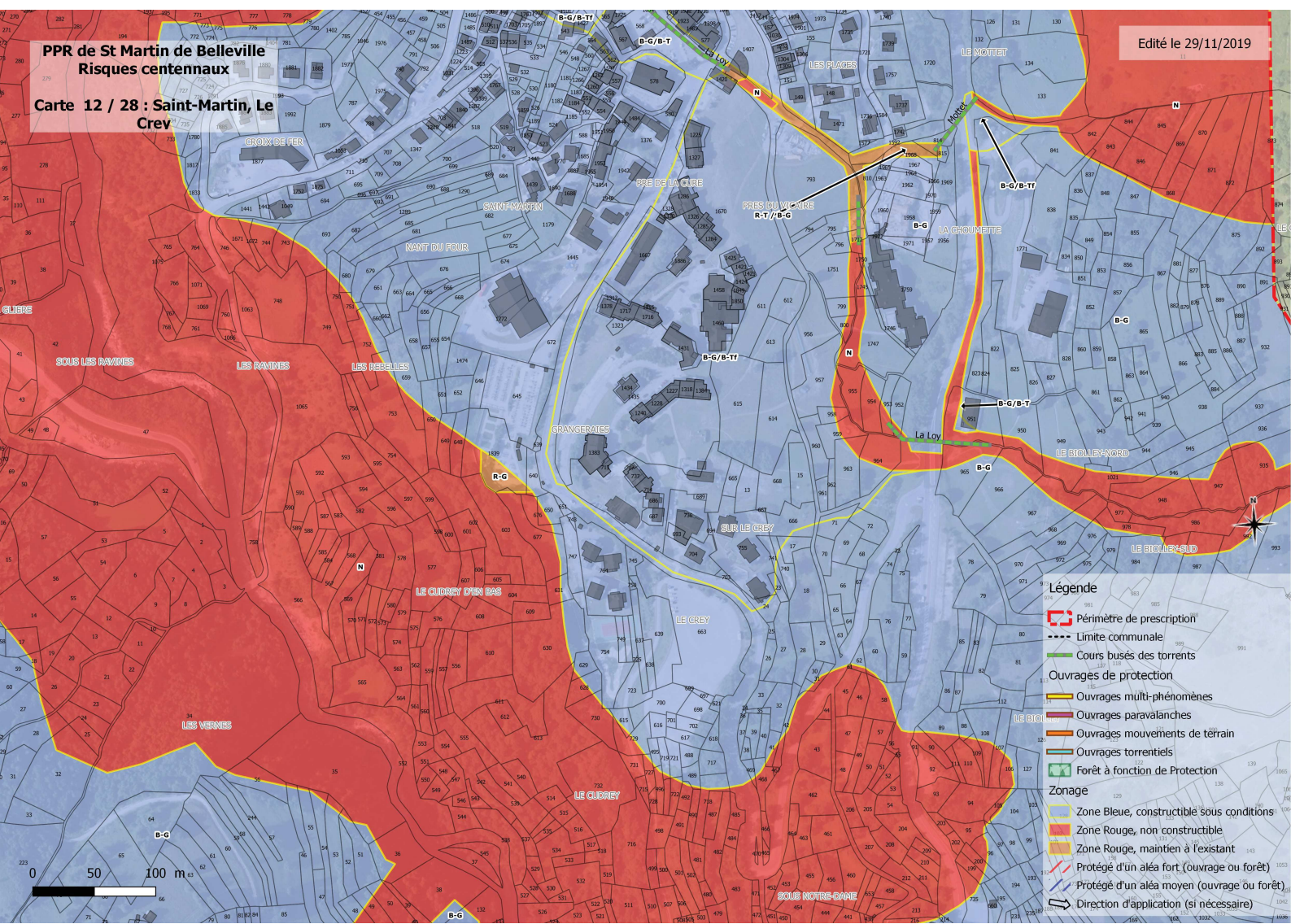
- Légende**
- Périmètre de prescription
 - Limite communale
 - Cours busés des torrents
 - Ouvrages de protection
 - Ouvrages multi-phénomènes
 - Ouvrages paravalanches
 - Ouvrages mouvements de terrain
 - Ouvrages torrentiels
 - Forêt à fonction de Protection
 - Zonage**
 - Zone Bleue, constructible sous conditions
 - Zone Rouge, non constructible
 - Zone Rouge, maintien à l'existant
 - Protégé d'un aléa fort (ouvrage ou forêt)
 - Protégé d'un aléa moyen (ouvrage ou forêt)
 - Direction d'application (si nécessaire)



PPR de St Martin de Belleville
Risques centennaux

Carte 12 / 28 : Saint-Martin, Le Crev

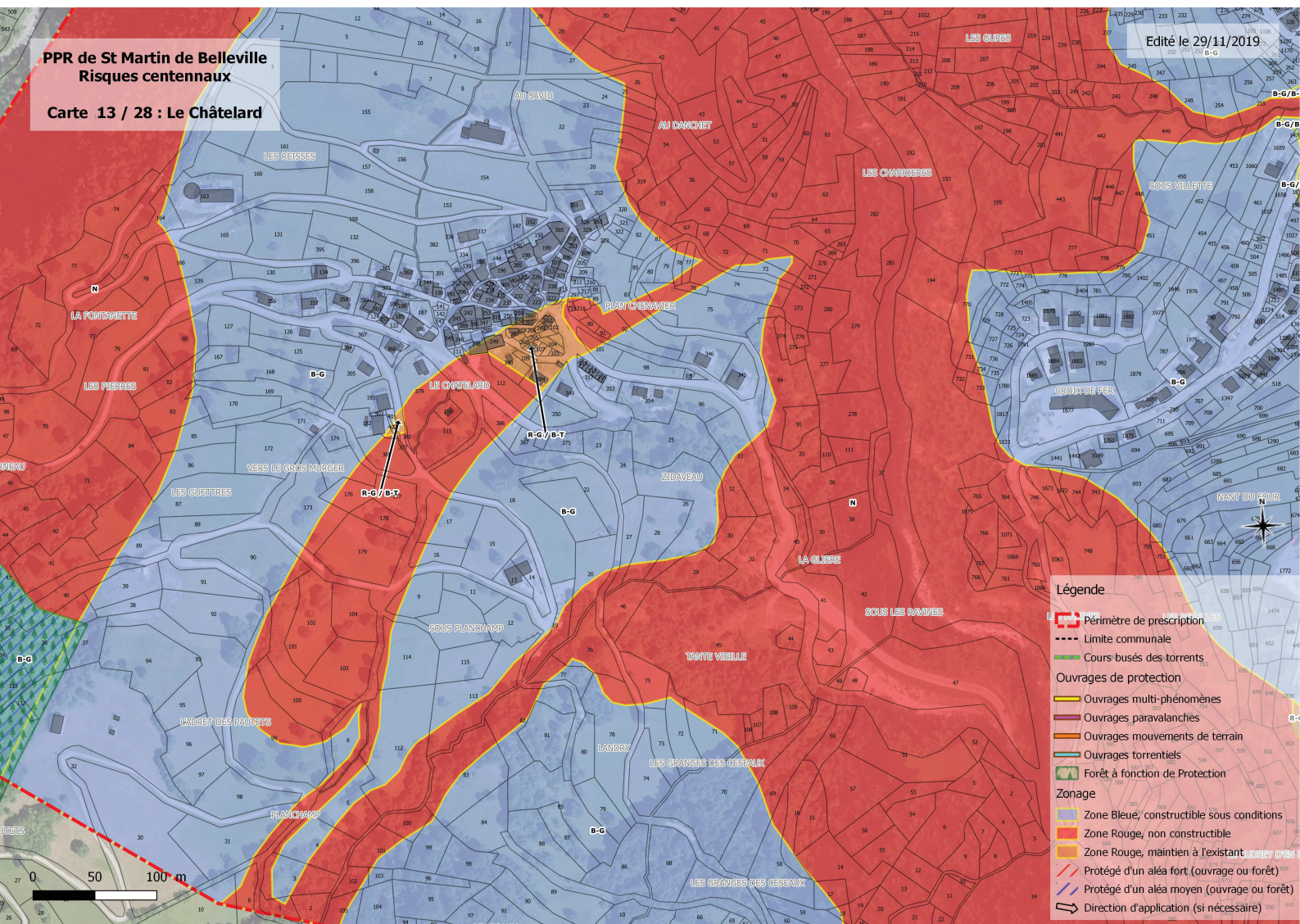
Edité le 29/11/2019



PPR de St Martin de Belleville
Risques centennaux

Carte 13 / 28 : Le Châtelard

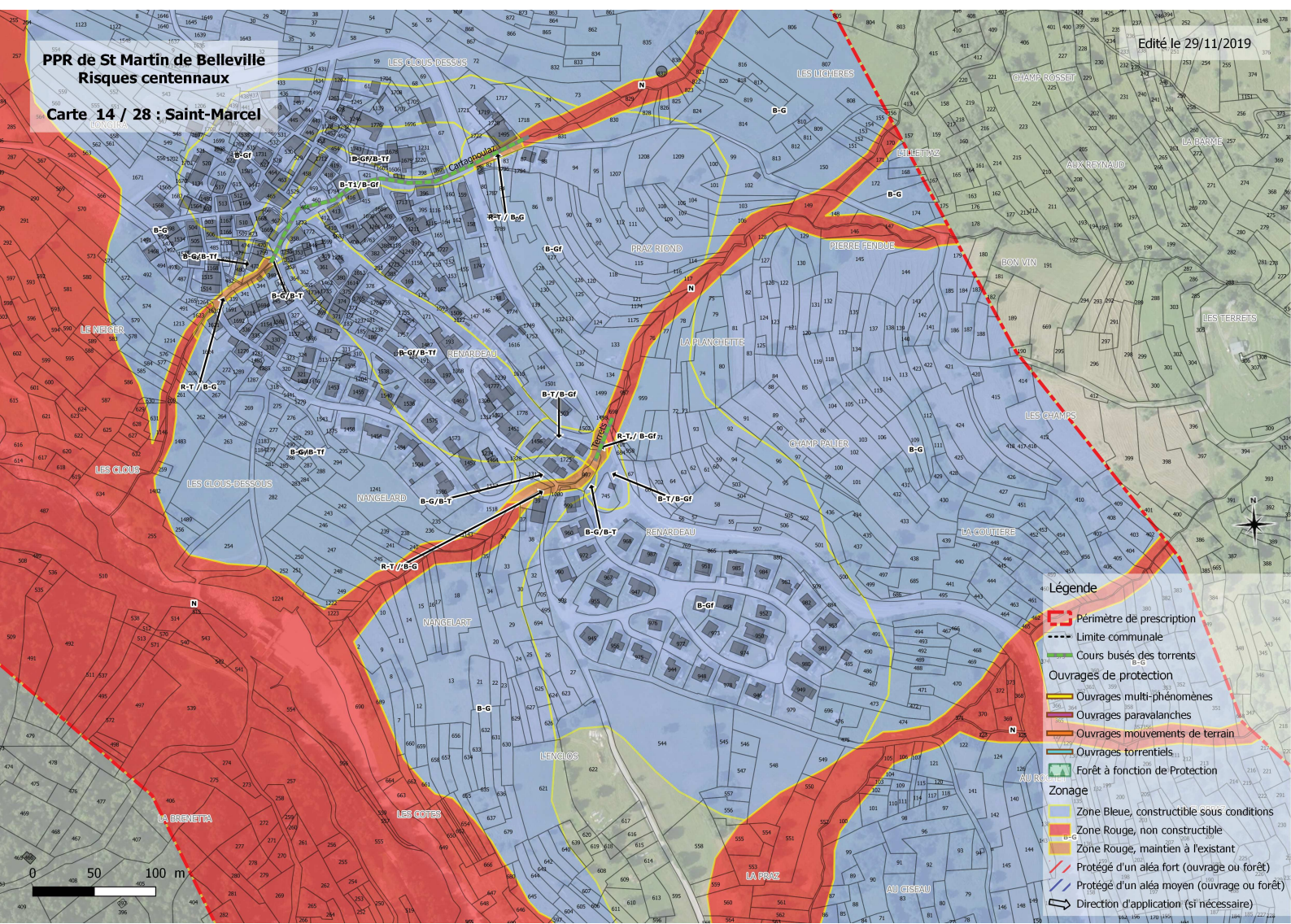
Edité le 29/11/2019



Légende

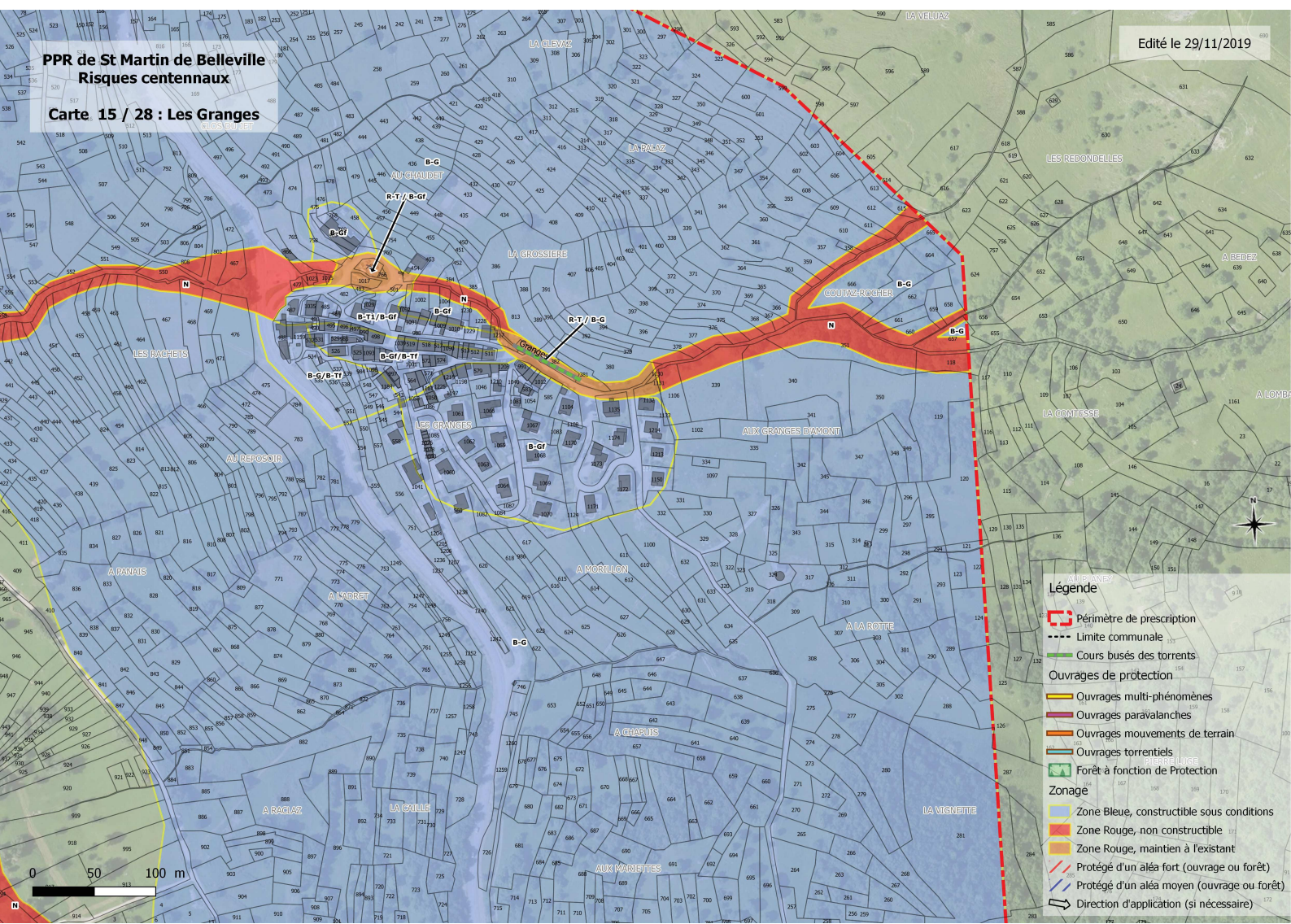
- Périmètre de prescription
- - - Limite communale
- Cours busés des torrents
- Ouvrages de protection
 - Ouvrages multi-phénomènes
 - Ouvrages paravalanches
 - Ouvrages mouvements de terrain
 - Ouvrages torrentiels
 - Forêt à fonction de Protection
- Zonage
 - Zone Bleue, constructible sous conditions
 - Zone Rouge, non constructible
 - Protégé d'un aléa fort (ouvrage ou forêt)
 - Protégé d'un aléa moyen (ouvrage ou forêt)
 - Direction d'application (si nécessaire)

PPR de St Martin de Belleville
Risques centennaux
Carte 14 / 28 : Saint-Marcel



- Légende**
- Périmètre de prescription
 - Limite communale
 - Cours busés des torrents
 - Ouvrages de protection
 - Ouvrages multi-phénomènes
 - Ouvrages paravalanches
 - Ouvrages mouvements de terrain
 - Ouvrages torrentiels
 - Forêt à fonction de Protection
 - Zonage
 - Zone Bleue, constructible sous conditions
 - Zone Rouge, non constructible
 - B-G
 - B-T
 - B-G/B-T
 - R-T
 - R-T/B-G
 - Protégé d'un aléa fort (ouvrage ou forêt)
 - Protégé d'un aléa moyen (ouvrage ou forêt)
 - Direction d'application (si nécessaire)

PPR de St Martin de Belleville
Risques centennaux
Carte 15 / 28 : Les Granges

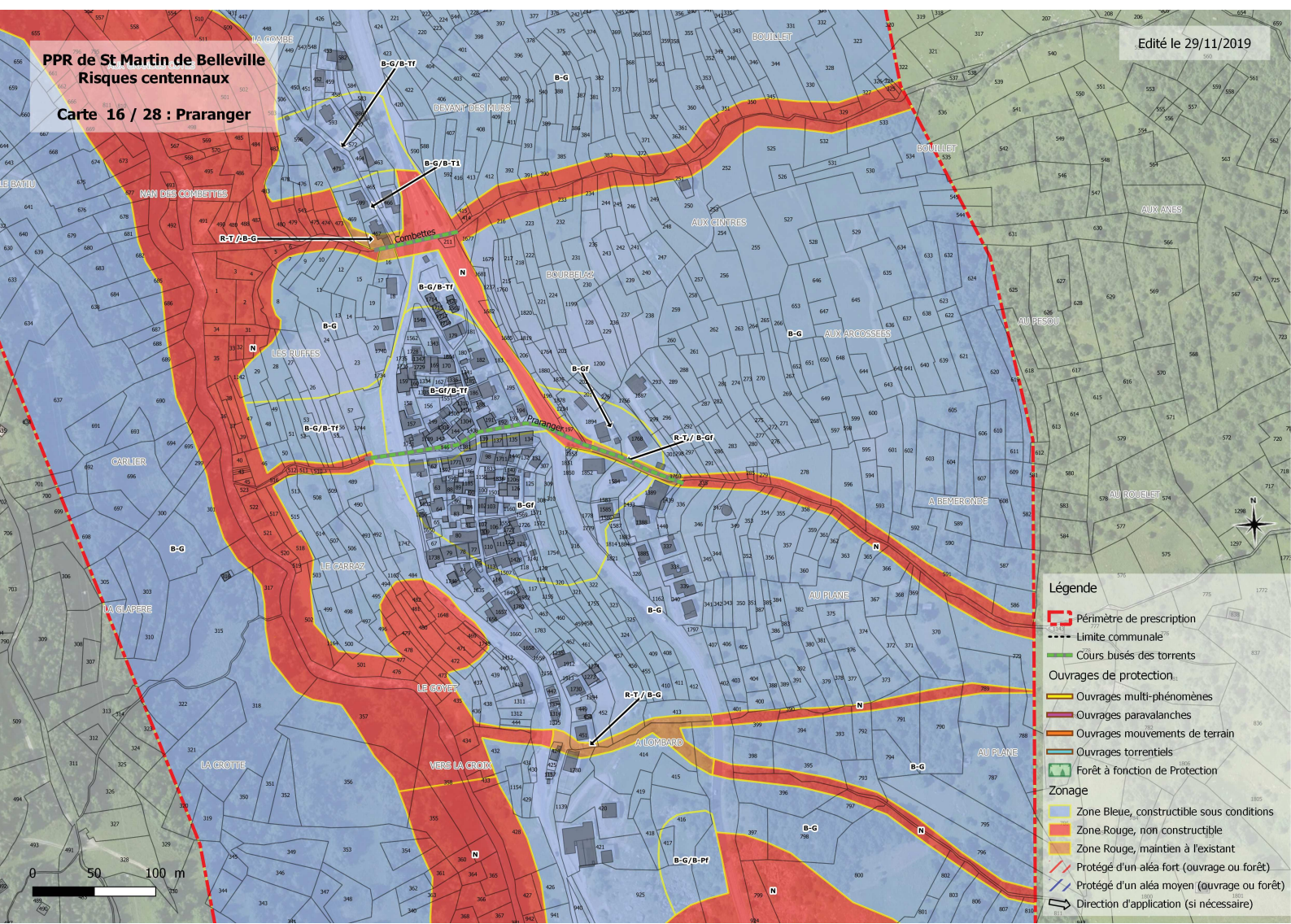


Légende

- Périmètre de prescription
- Limite communale
- Cours busés des torrents
- Ouvrages de protection
 - Ouvrages multi-phénomènes
 - Ouvrages paravalanches
 - Ouvrages mouvements de terrain
 - Ouvrages torrentiels
- Forêt à fonction de Protection
- Zonage
 - Zone Bleue, constructible sous conditions
 - Zone Rouge, non constructible
 - Zone Rouge, maintien à l'existant
 - Protégé d'un aléa fort (ouvrage ou forêt)
 - Protégé d'un aléa moyen (ouvrage ou forêt)
 - Direction d'application (si nécessaire)

PPR de St Martin de Belleville Risques centennaux

Carte 16 / 28 : Praranger



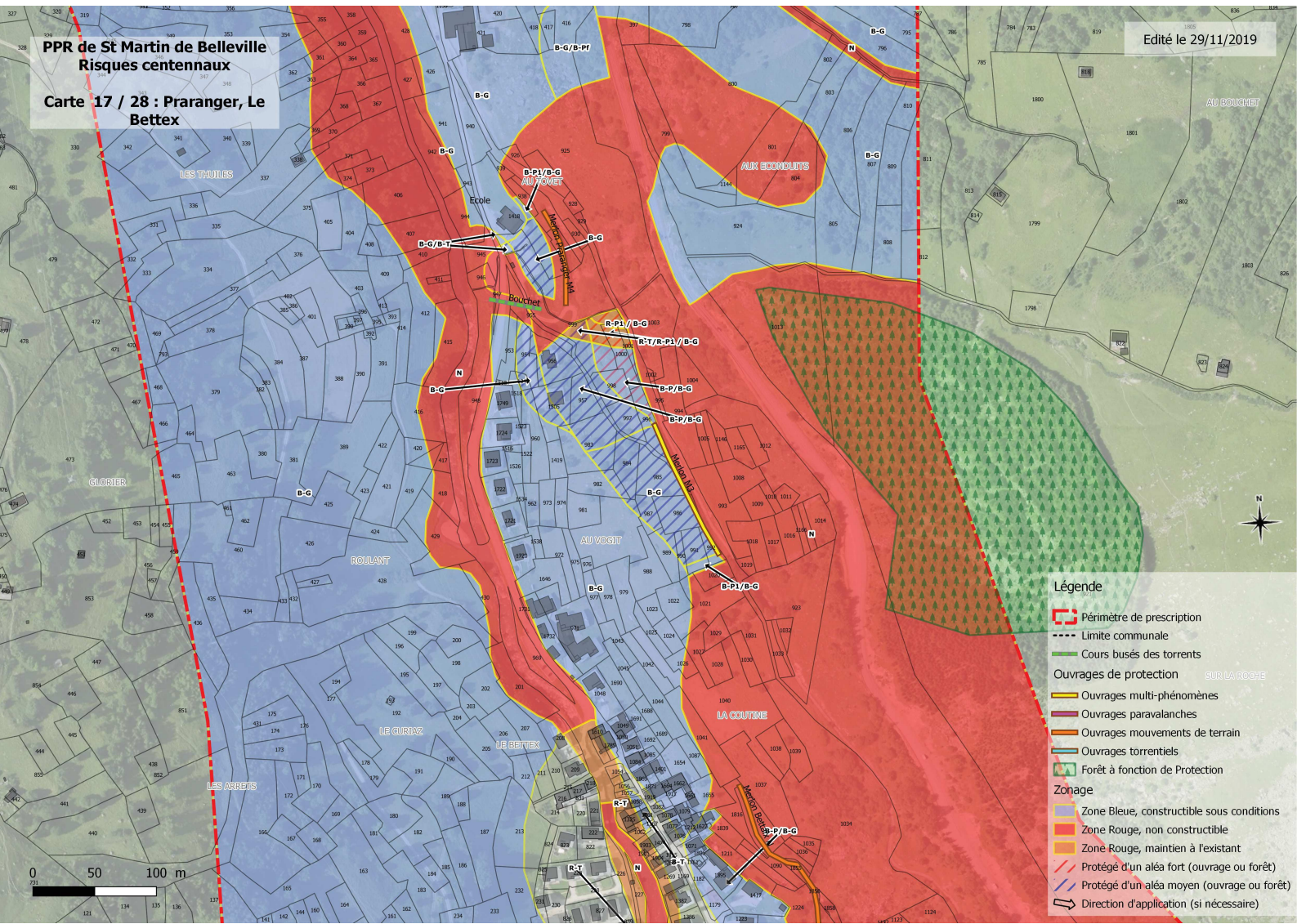
Légende

	Périmètre de prescription
	Limite communale
	Cours busés des torrents
Ouvrages de protection	
	Ouvrages multi-phénomènes
	Ouvrages paravalanches
	Ouvrages mouvements de terrain
	Ouvrages torrentiels
	Forêt à fonction de Protection
Zonage	
	Zone Bleue, constructible sous conditions
	Zone Rouge, non constructible
	Zone Rouge, maintien à l'existant
	Protégé d'un aléa fort (ouvrage ou forêt)
	Protégé d'un aléa moyen (ouvrage ou forêt)
	Direction d'application (si nécessaire)

PPR de St Martin de Belleville
Risques centennaux

Carte 17 / 28 : Praranger, Le Bettex

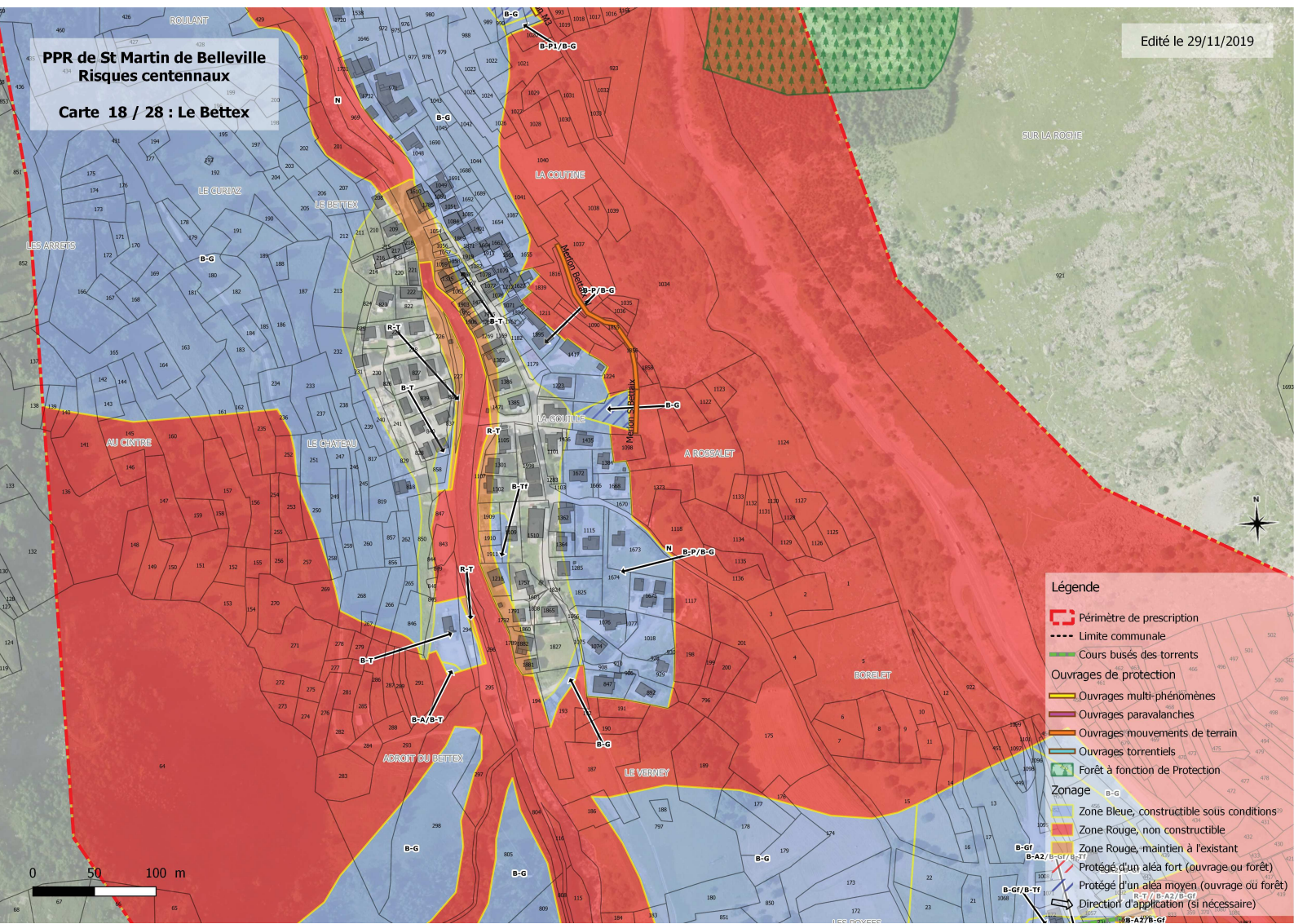
Edité le 29/11/2019



Légende

- Périmètre de prescription
- Limite communale
- Cours busés des torrents
- Ouvrages de protection**
- Ouvrages multi-phénomènes
- Ouvrages paravalanches
- Ouvrages mouvements de terrain
- Ouvrages torrentiels
- Forêt à fonction de Protection
- Zonage**
- Zone Bleue, constructible sous conditions
- Zone Rouge, non constructible
- Zone Rouge, maintien à l'existant
- Protégé d'un aléa fort (ouvrage ou forêt)
- Protégé d'un aléa moyen (ouvrage ou forêt)
- Direction d'application (si nécessaire)

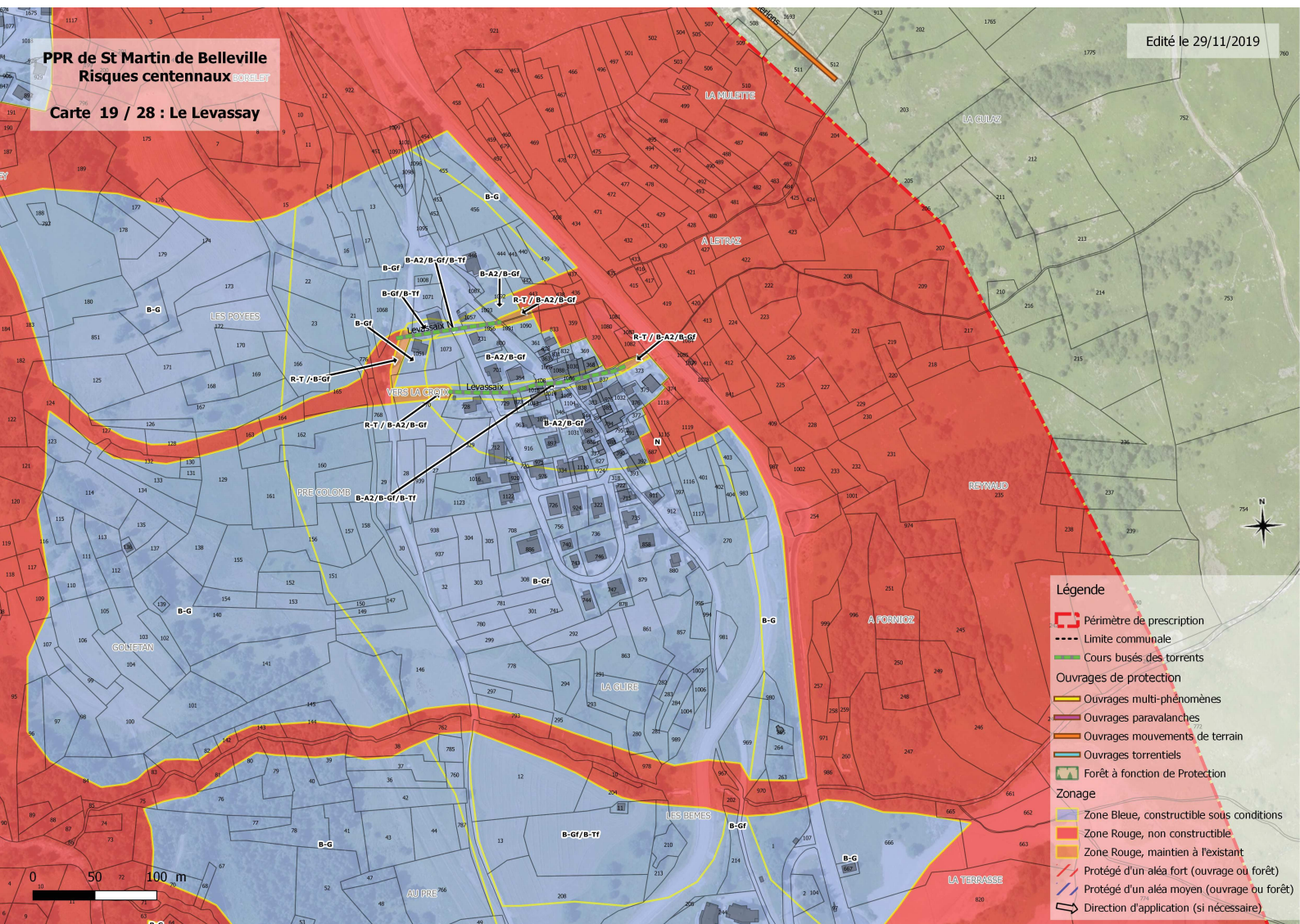
PPR de St Martin de Belleville
Risques centennaux
Carte 18 / 28 : Le Bettex



- Légende**
- Périmètre de prescription
 - Limite communale
 - Cours busés des torrents
 - Ouvrages de protection
 - Ouvrages multi-phénomènes
 - Ouvrages paravalanches
 - Ouvrages mouvements de terrain
 - Ouvrages torrentiels
 - Forêt à fonction de Protection
 - Zonage
 - Zone Bleue, constructible sous conditions
 - Zone Rouge, maintien à l'existant
 - Protégé d'un aléa fort (ouvrage ou forêt)
 - Protégé d'un aléa moyen (ouvrage ou forêt)
 - Direction d'application (si nécessaire)

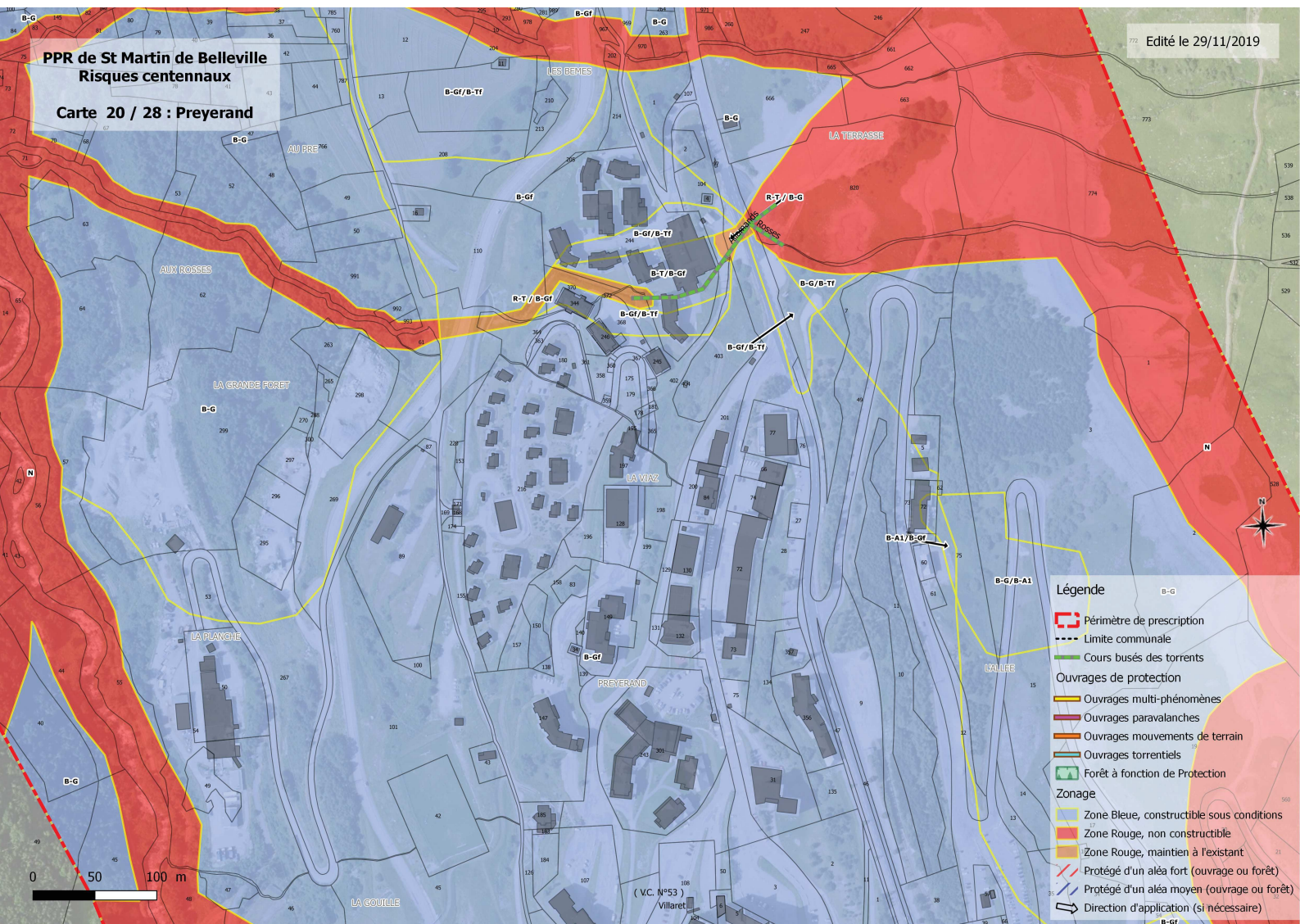
PPR de St Martin de Belleville
Risques centennaux

Carte 19 / 28 : Le Levassay



Edité le 29/11/2019

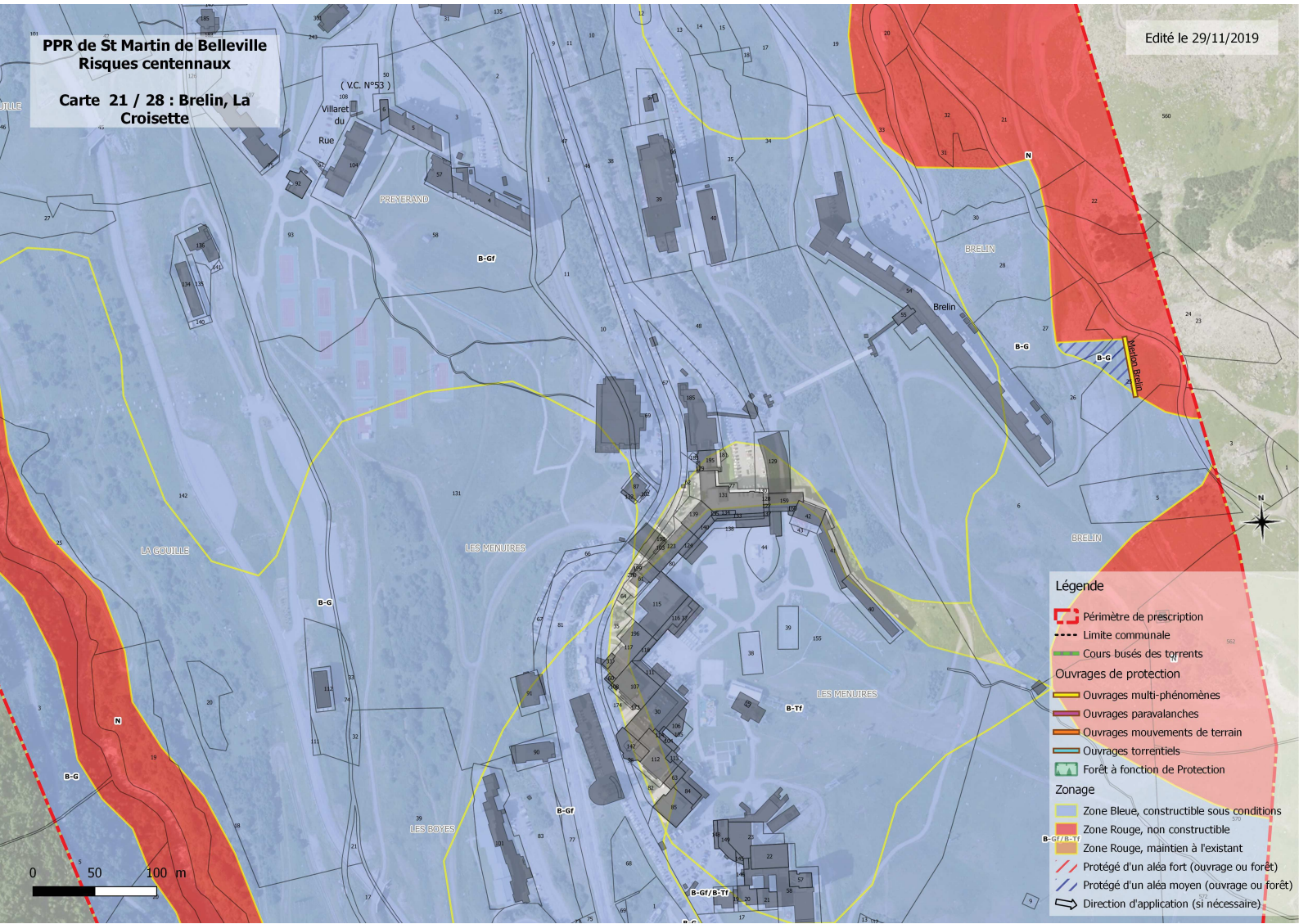
PPR de St Martin de Belleville
Risques centennaux
Carte 20 / 28 : Preyerand



PPR de St Martin de Belleville
Risques centennaux

Carte 21 / 28 : Brelin, La
Croisette

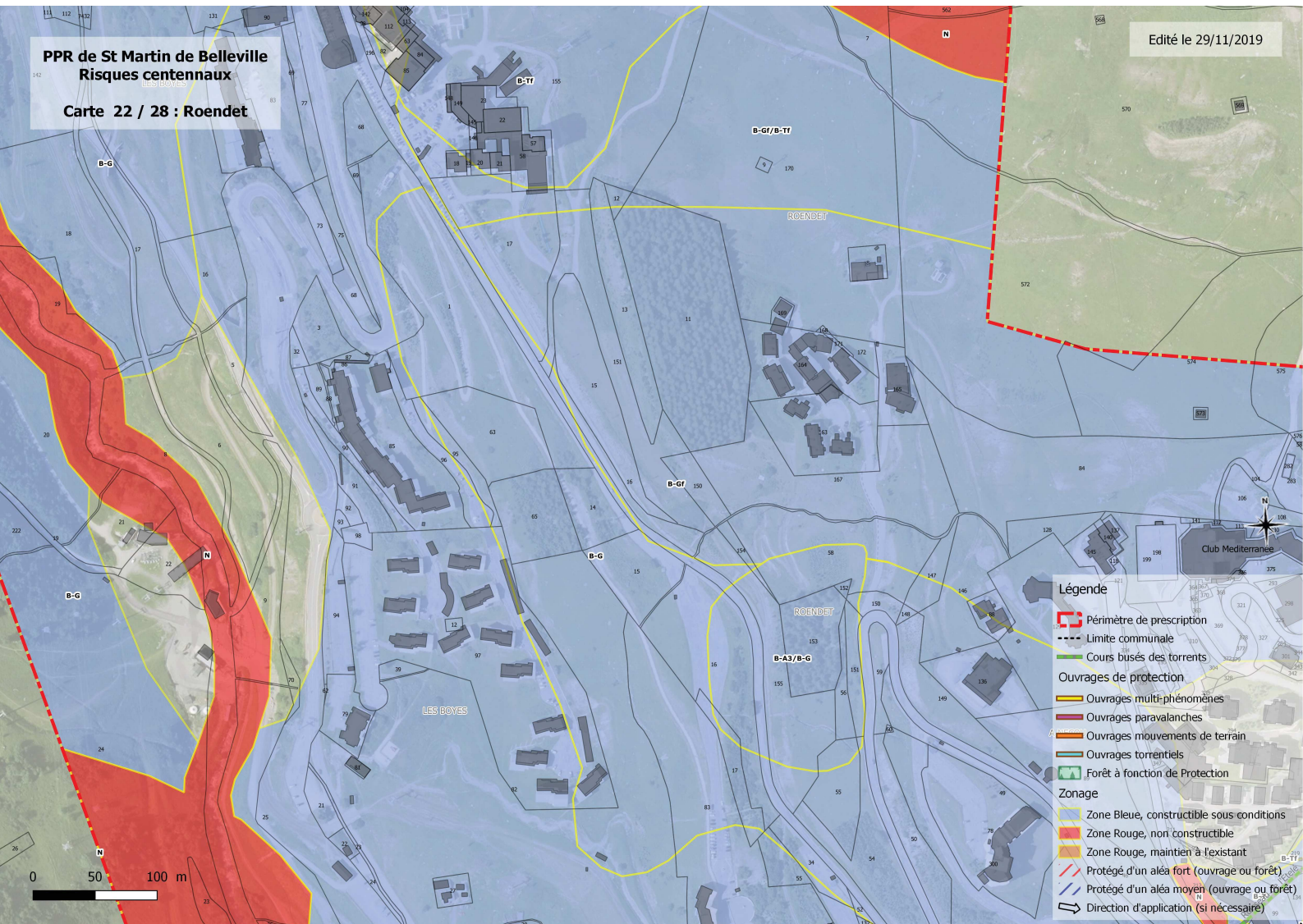
Edité le 29/11/2019



PPR de St Martin de Belleville
Risques centennaux

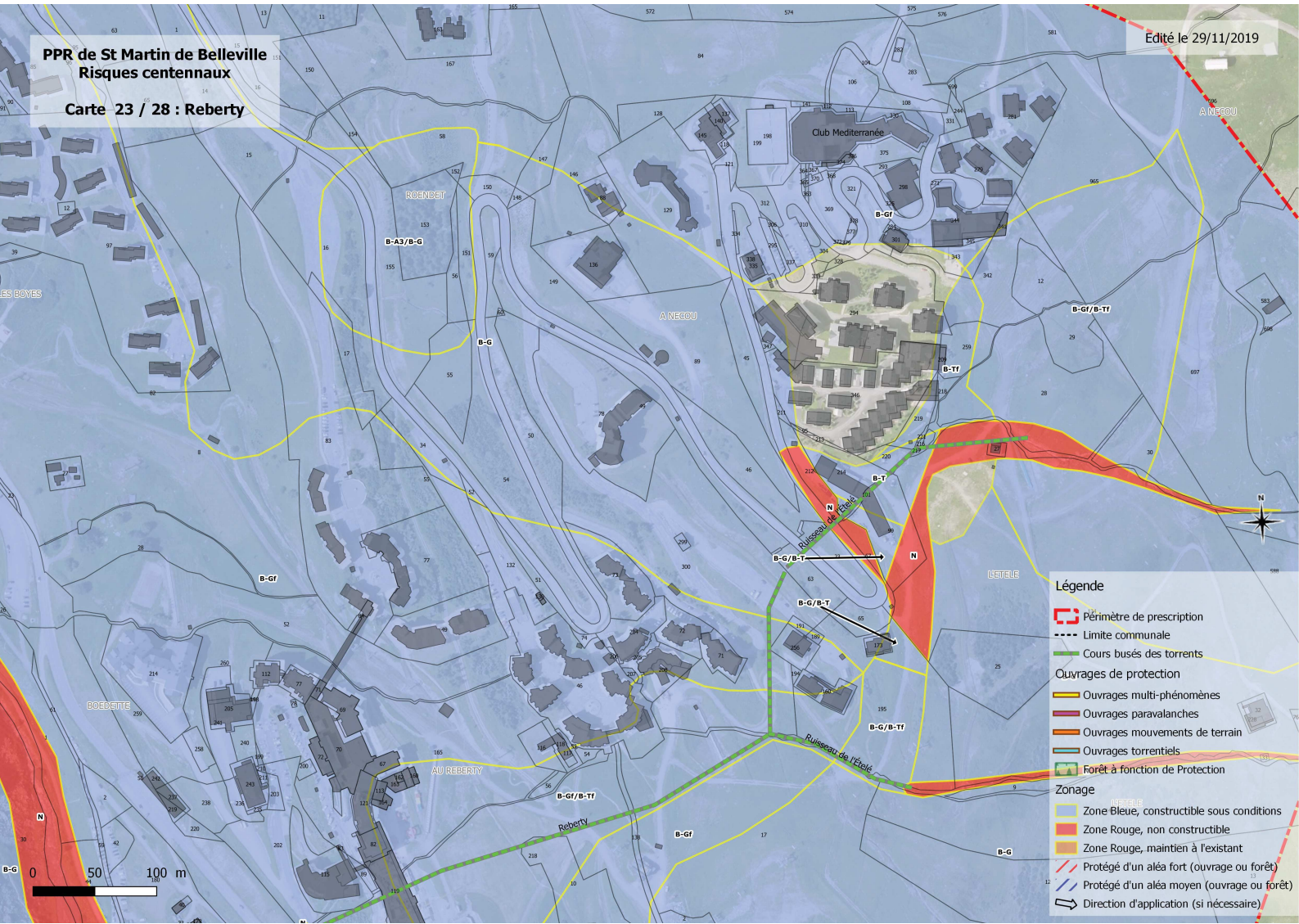
Carte 22 / 28 : Roendet

Edité le 29/11/2019



PPR de St Martin de Belleville
Risques centennaux
Carte 23 / 28 : Reberly

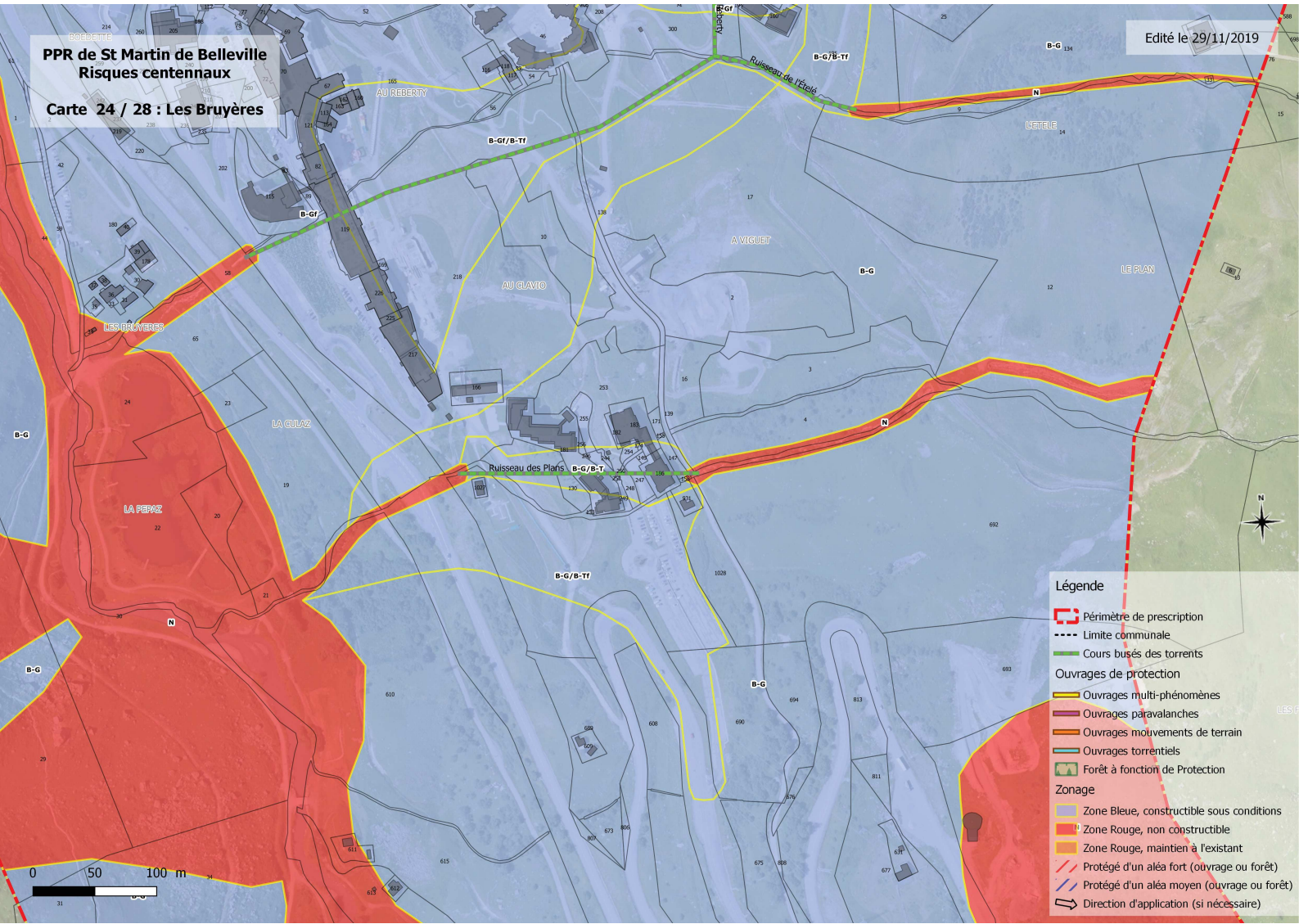
Edité le 29/11/2019



- Légende**
- Périmètre de prescription
 - Limite communale
 - Cours busés des torrents
 - Ouvrages de protection
 - Ouvrages multi-phénomènes
 - Ouvrages paravalanches
 - Ouvrages mouvements de terrain
 - Ouvrages torrentiels
 - Forêt à fonction de Protection
 - Zonage
 - Zone Bleue, constructible sous conditions
 - Zone Rouge, non constructible
 - Zone Rouge, maintien à l'existant
 - Protégé d'un aléa fort (ouvrage ou forêt)
 - Protégé d'un aléa moyen (ouvrage ou forêt)
 - Direction d'application (si nécessaire)

PPR de St Martin de Belleville
Risques centennaux
Carte 24 / 28 : Les Bruyères

Edité le 29/11/2019



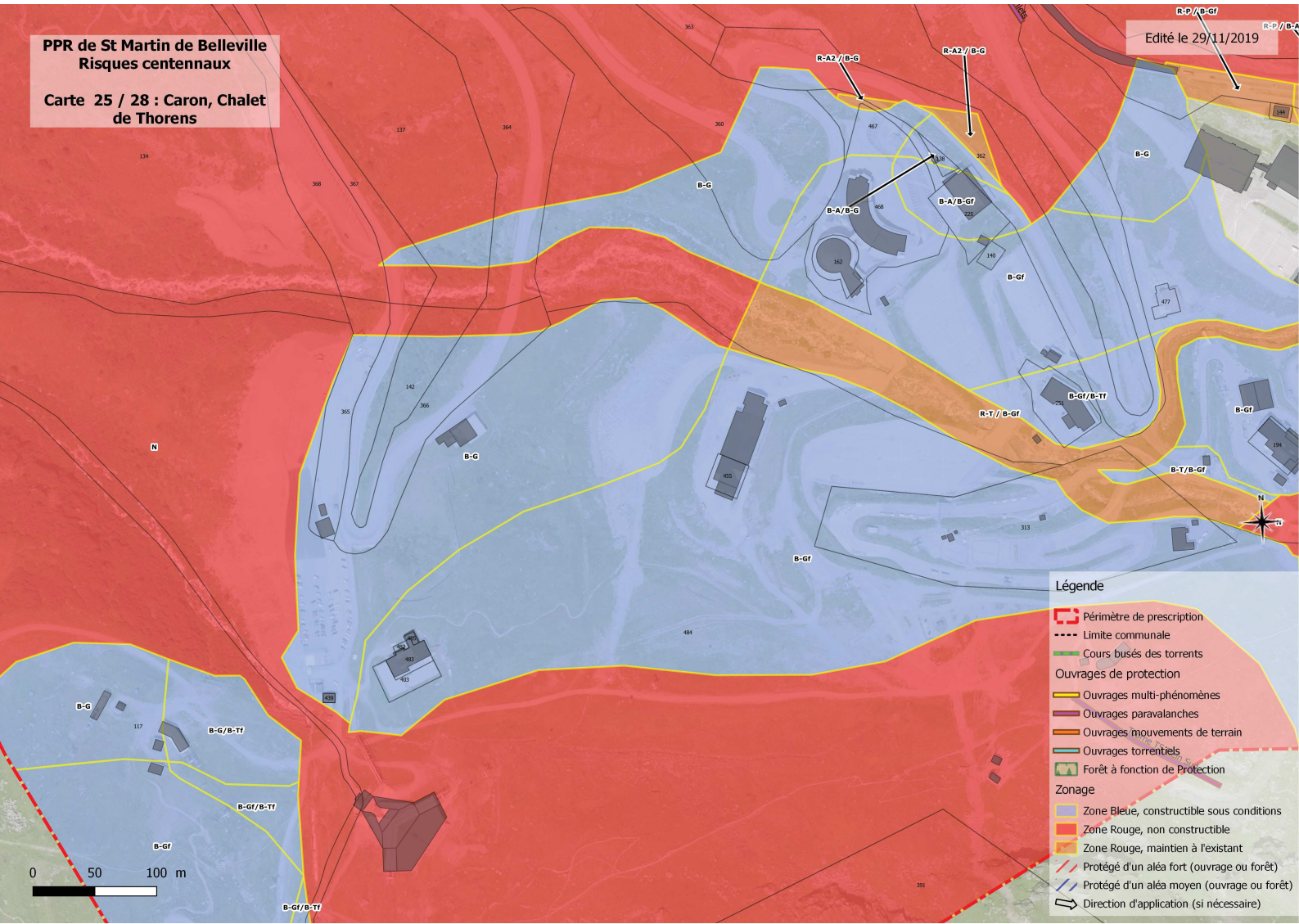
Légende

- Périmètre de prescription
- Limite communale
- Cours busés des torrents
- Ouvrages de protection**
- Ouvrages multi-phénomènes
- Ouvrages paravalanches
- Ouvrages mouvements de terrain
- Ouvrages torrentiels
- Forêt à fonction de Protection
- Zonage**
- Zone Bleue, constructible sous conditions
- Zone Rouge, non constructible
- Zone Rouge, maintien à l'existant
- Protégé d'un aléa fort (ouvrage ou forêt)
- Protégé d'un aléa moyen (ouvrage ou forêt)
- Direction d'application (si nécessaire)

PPR de St Martin de Belleville
Risques centennaux

Carte 25 / 28 : Caron, Chalet
de Thorens

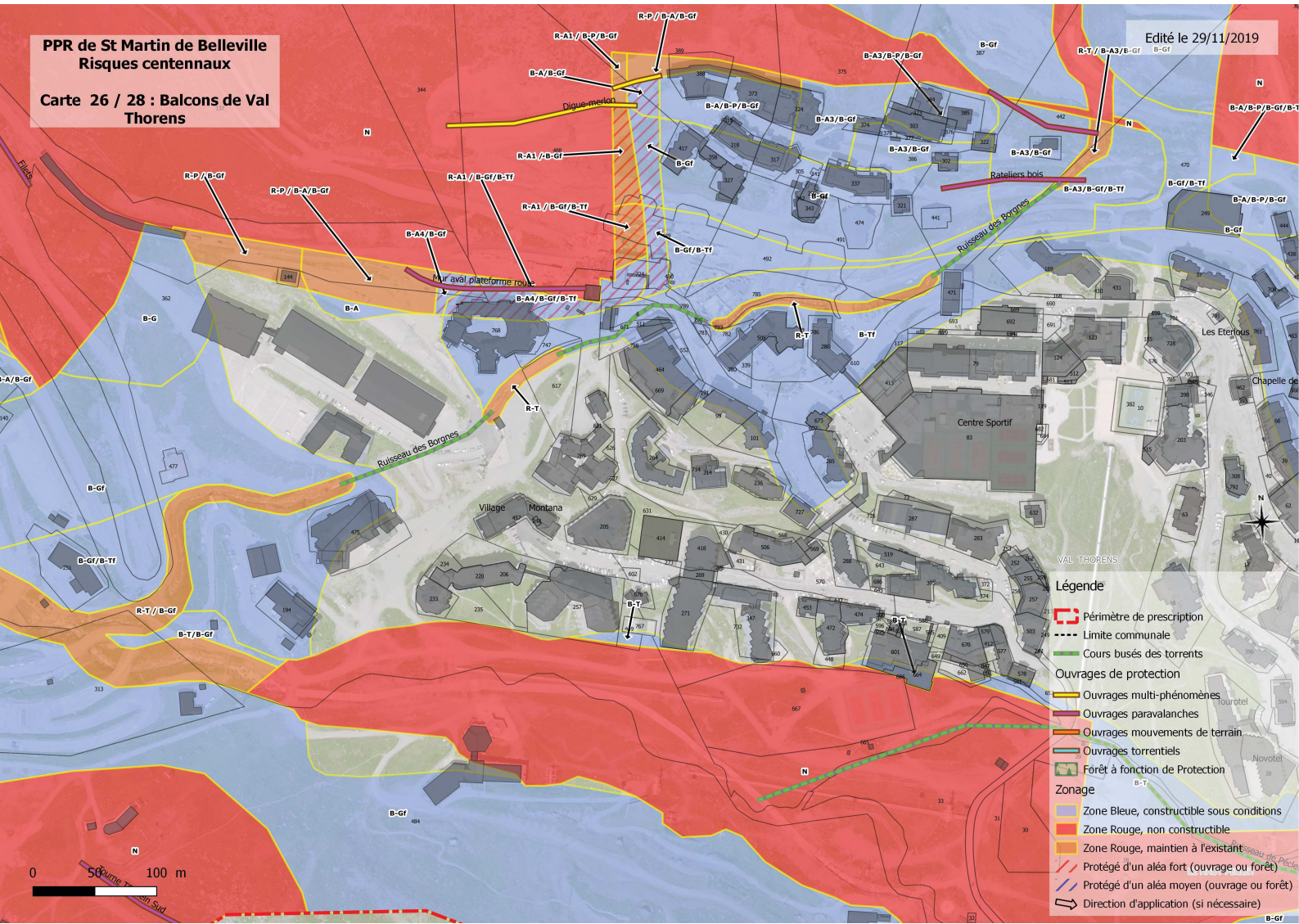
Edité le 29/11/2019



- Légende**
- Périmètre de prescription
 - Limite communale
 - Cours busés des torrents
 - Ouvrages de protection**
 - Ouvrages multi-phénomènes
 - Ouvrages paravalanches
 - Ouvrages mouvements de terrain
 - Ouvrages torrentiels
 - Forêt à fonction de Protection
 - Zonage**
 - Zone Bleue, constructible sous conditions
 - Zone Rouge, non constructible
 - Zone Rouge, maintien à l'existant
 - Protégé d'un aléa fort (ouvrage ou forêt)
 - Protégé d'un aléa moyen (ouvrage ou forêt)
 - Direction d'application (si nécessaire)

**PPR de St Martin de Belleville
Risques centennaux**
**Carte 26 / 28 : Balcons de Val
Thorens**

Edité le 29/11/2019

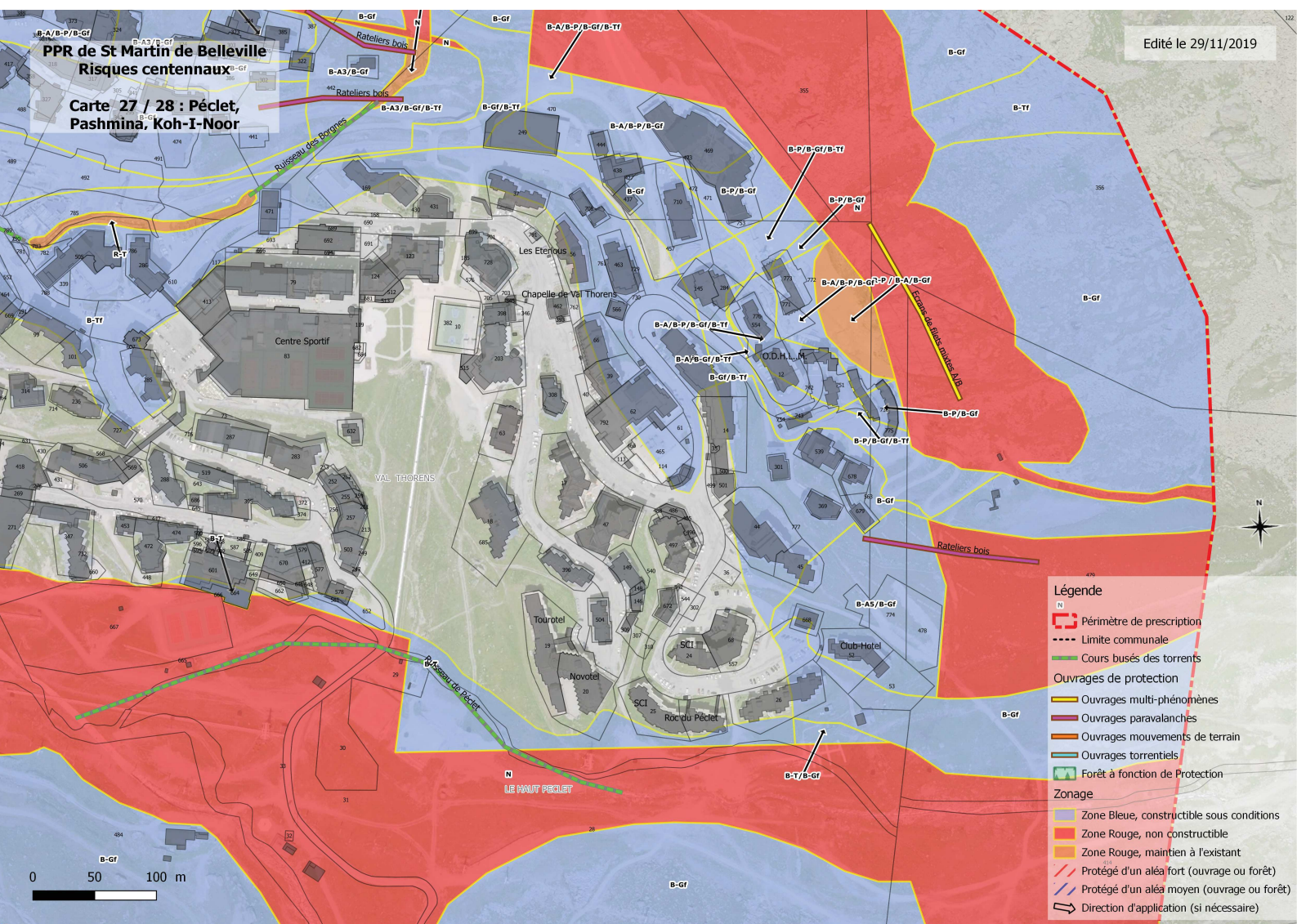


- Légende**
- ▬ Périmètre de prescription
 - - - Limite communale
 - ▬ Cours busés des torrents
 - Ouvrages de protection**
 - ▬ Ouvrages multi-phénomènes
 - ▬ Ouvrages paravalanches
 - ▬ Ouvrages mouvements de terrain
 - ▬ Ouvrages torrentiels
 - ▬ Forêt à fonction de Protection
 - Zonage**
 - ▭ Zone Bleue, constructible sous conditions
 - ▭ Zone Rouge, non constructible
 - ▭ Zone Rouge, maintien à l'existant
 - ▭ Protégé d'un aléa fort (ouvrage ou forêt)
 - ▭ Protégé d'un aléa moyen (ouvrage ou forêt)
 - ▬ Direction d'application (si nécessaire)

0 50 100 m

Edité le 29/11/2019

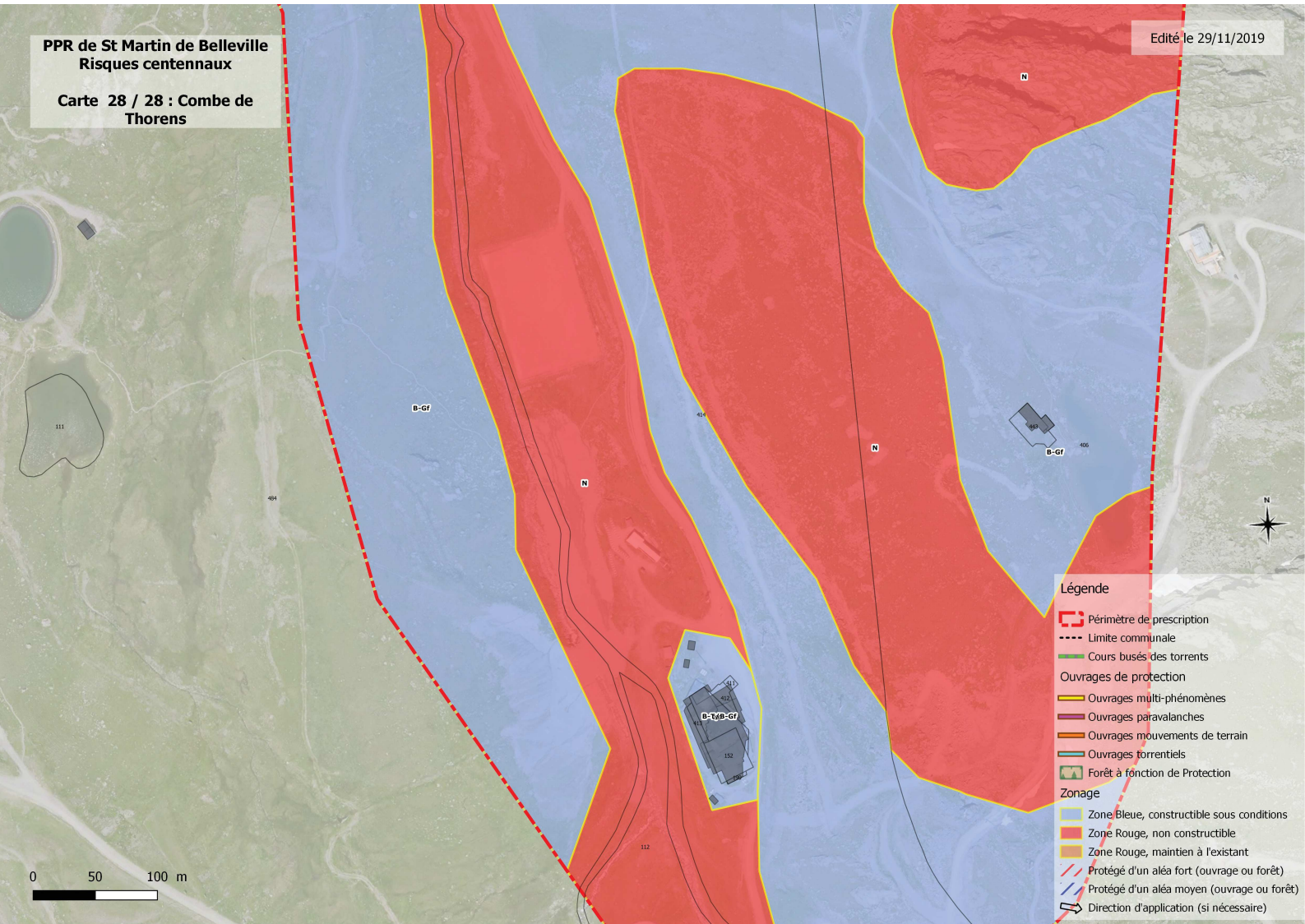
PPR de St Martin de Belleville
Risques centennaux
Carte 27 / 28 : Pécelet,
Pashmina, Koh-I-Noor



PPR de St Martin de Belleville
Risques centennaux

Carte 28 / 28 : Combe de
Thorens

Edité le 29/11/2019



Légende

- Périmètre de prescription
- Limite communale
- Cours busés des torrents
- Ouvrages de protection
 - Ouvrages multi-phénomènes
 - Ouvrages paravalanches
 - Ouvrages mouvements de terrain
 - Ouvrages torrentiels
- Forêt à fonction de Protection
- Zonage
 - Zone Bleue, constructible sous conditions
 - Zone Rouge, non constructible
 - Zone Rouge, maintien à l'existant
 - Protégé d'un aléa fort (ouvrage ou forêt)
 - Protégé d'un aléa moyen (ouvrage ou forêt)
 - Direction d'application (si nécessaire)